



主讲老师：董亚蕊

# 2026年中级经济师 工商管理专业知识和实务 备考预习



# 目录

- 一、考试概述
- 二、教材框架
- 三、试题解析
- 四、备考建议



## 一、考试概述



## 一、考试概述

### （一）考试科目

初级、中级经济专业技术资格考试均设《经济基础知识》和《专业知识和实务》两个科目，题型均为客观题。其中《经济基础知识》为公共科目；《专业知识和实务》为专业科目，分别按工商管理、农业经济、财政税收、金融、保险、运输经济、人力资源管理、旅游经济、建筑与房地产经济、知识产权等10个专业类别命制试卷。

初级、中级经济专业技术资格考试成绩实行2年为一个周期的滚动管理方法，应试人员须在连续的两个考试年度内通过全部应试科目，方可取得相应级别经济专业技术资格证书。



## 一、考试概述

### (二) 考试时间与形式

2026年中级经济师考试时间（11月7日、11月8日）：

批次	考试时间		科目	考试形式
第一批	11月7日上午	08:30-10:00	《经济基础知识》	采用电子化考试方式，应试人员作答试题需要通过计算机操作来完成
		10:40-12:10	《专业实务》	
第二批	11月7日下午	14:00-15:30	《经济基础知识》	
		16:10-17:40	《专业实务》	
第三批	11月8日上午	08:30-10:00	《经济基础知识》	
		10:40-12:10	《专业实务》	
第四批	11月8日下午	14:00-15:30	《经济基础知识》	
		16:10-17:40	《专业实务》	



## 一、考试概述

### 【注】

1. 各专业类别的批次划分待考试报名结束后随机分配，考生无法自主选择，准考证会明确具体考试批次和考场信息，考前一周打印准考证；

2. 每个批次均是先考基础再考专业实务，中间休息40分钟，一般中级工商专业课考试在第二天，但每个批次考试内容不同，但存在部分重复考点。



## 一、考试概述

3.考场仅允许携带**笔**，禁止携带草稿纸、计算器、手机等物品，电脑自带计算器功能，考场会统一发放草稿纸（用完可续）；

4.初中级经济师报名时间一般为每年**7月中旬-8月下旬**。考生需关注当地人事考试网公告，及时完成**报名、缴费**。**12月底-1月初**进行成绩查询。

5.电子化考试需提前熟悉机考操作流程，包括答案勾选、题目标记、计算器使用、草稿纸演算等，避免考场操作失误。



## 一、考试概述

### (三) 考试题型与分值

考试题目均为**客观题**。题型：单选、多选和案例分析题

题型	答题要求	题量	分值
①单选题	4个选项，有且只有一个选项最符合题意（四选一）	60题（每题1分）	60分
②多选题	5个选项，有2-4个正确选项（不能全选）	20题（每题2分）	40分
③案例分析题 (不定项选择题)	4个选项，由单选和多选组成（混打，但一般计算题是单选）	20题（每题2分）	40分
总计		100题	140分
合格分数			<b>84分</b>



## 一、考试概述

【注】少数地区，如重庆、贵州、内蒙、青海等，历年省内分数线出现过低于84分（80分左右）的情形，具体请以当年的公告为准。

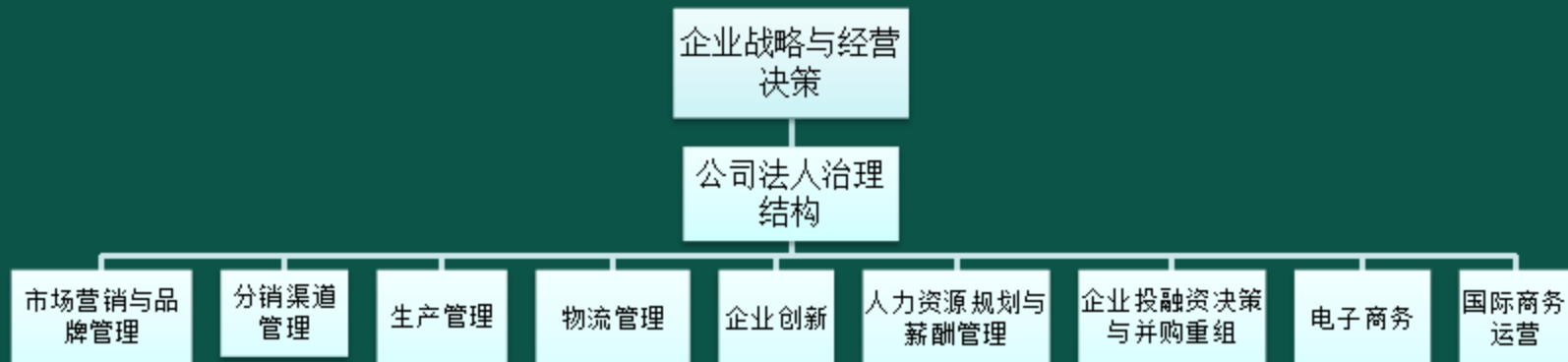


## 二、教材框架



## 二、教材框架

### （一）总体框架



【注意】中级工商教材共11章，是一门综合性极强科目，侧重于对考生企业经营管理综合素质的考核。

教材各章内容可自成一个专业领域，知识点相对独立，无绝对的前后关联，学习时可按章节**独立推进**，也可根据分值占比优先学习重点章节，核心原则为**全覆盖不放弃**，**重点章节深钻细研**。



## 二、教材框架

### (二) 各章题型分布及分值范围

章节	分值范围	主要题型及内容	难易程度
第一章 企业战略与经营决策	17-21分	单选、多选、 <b>案例分析</b> (企业战略选择与经营决策)	★★★
第二章 公司法人治理结构	10-11分	单选、多选 (股、董、监、经的关系)	★
第三章 市场营销与品牌管理	10-19分	单选、多选、案例分析 (STP战略—4P—品牌)	★★
第四章 分销渠道管理	9-10分	单选、多选、(案例分析) (分销渠道类型与渠道成员激励)	★
第五章 生产管理	14-22分	单选、多选、案例分析 (生产能力和生产计划编制)	★★★
第六章 物流管理	8-11分	单选、多选 (物流功能、仓储与库存管理)	★



## 二、教材框架

章节	分值范围	主要题型及内容	难易程度
第七章 企业创新	10-21分	单选、多选、案例分析 (技术创新类型、模式、战略等)	★★
第八章 人力资源规划与薪酬 管理	9-21分	单选、多选、案例分析 (人力资源规划、绩效考核、薪 酬)	★★
第九章 企业投融资决策与并 购重组	16-20分	单选、多选、 <b>案例分析</b> (筹资、投资和企业并购重组)	★★★
第十章 电子商务	9-13分	单选、多选 (电子支付、网络营销方式)	★
第十一章 国际商务运营	9-10分	单选、多选 (跨国公司的战略选择、进出口)	★



## 二、教材框架

### （三）考情分析

#### ① 考试范围与题型分布

试题紧扣考试大纲，全部出自教材内容。考题覆盖教材所有章节内容，考点分布较为广泛且分散，各章考试分值分布相对稳定。单选题和多选题的考点分布较为均匀，而案例题的考点分布相对集中。



## 二、教材框架

### ②题型特点与难度趋势

考题以简单记忆型题目为主，但近年来题目灵活性逐年增强，对考生的理解能力、计算能力以及知识活学活用的要求逐渐提高。考生需要在掌握基础知识的同时，注重对知识点的深入理解和应用能力的培养。



## 二、教材框架

### ③ 考点分布与备考重点

考试内容紧扣大纲，常规考点的重复度较高，历年高频考点（占比约80%）几乎年年考核或隔年度轮番考核，是考试的核心部分。非常态考点（占比约20%）通常为当年教材新增或变动部分，或历年未出题的冷门考点，可能成为当年的考核热点。因此，考生需重点关注教材的新增和变动内容，同时强化对历年高频考点的学习，确保常规考点不丢分。