



# 2025初级经济法



劳动合同和 社会保险法

讲师：云朵老师



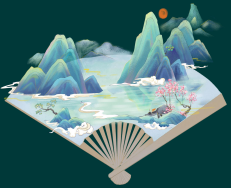
PART 01

夯实基础

劳动合同和社会保险法

# 第一节 劳动合同法法律制度





## 讲个故事



小王今年刚毕业，准备去云朵蜂蜜公司上班，第一次上班不知道怎么保护自己，请大大帮帮他，提几个建议~

### 网友留言

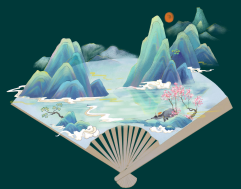
一定要问清楚几号发工资

要看清签的是劳动合同还是劳务派遣合同

双休还是单休

试用期几个月

.....



## 串个宝图

### 劳动合同 法律制度

劳动合同的订立

劳动合同的主要内容

劳动合同的履行和变更

劳动合同的解除和终止

集体合同与劳务派遣

劳动争议的解决

## 劳动关系与劳动合同：

劳动关系是指劳动者与用人单位之间产生的法律关系；

劳动合同是劳动者和用人单位之间依法确立劳动关系，明确双方权利义务的协议。



# 一、劳动合同的订立☆☆☆

## (一) 订立原则 谁参与订立



(1)合法原则

(2)公平原则

(3)平等自愿原则

(4)协商一致原则

(5)诚实信用原则

# 一、劳动合同的订立

## (二) 订立主体——1.订立主体的资格要求

劳动者  
资格要求

- (1) **禁止**用人单位招用**未满 16** 周岁的未成年人；
- (2) **文艺、体育和特种工艺单位**招用未满 16 周岁的未成年人，必须依照国家有关规定，并保障其接受义务教育的权利；
- (3) 在录用职工时，除国家规定的不适合妇女的工种或者岗位外，**不得以性别为由拒绝录用妇女或者提高对妇女的录用标准**；
- (4) 劳动者就业，不因民族、种族、性别、宗教信仰不同而受到歧视



云朵便利贴

**16只要文体工，性别信仰都相同**

# 一、劳动合同的订立

## (二) 订立主体——1.订立主体的资格要求

用人单  
位资格  
要求

- (1) 用人单位设立的分支机构，**依法取得营业执照或登记证书的**，可以作为用人单位与劳动者订立劳动合同；
- (2) 未依法取得营业执照或者登记证书的，受用人单位委托可以与劳动者订立劳动合同

# 一、劳动合同的订立

## (二) 订立主体——2.订立主体双方义务

劳动者 资格要求	如实说明用人单位需要了解的与劳动合同直接相关的基本情况
-------------	-----------------------------



### 举个例子

应届毕业生在学校的表现怎么样？


社会生之前的工作情况怎么样呀？

# 一、劳动合同的订立

## (二) 订立主体——2.订立主体双方义务

用人单位  
资格要求

- (1) 如实告知劳动者工作内容、条件、地点、职业危害、安全生产状况、劳动报酬，以及劳动者要求了解的其他内容；
- (2) 不得扣押劳动者的居民身份证和其他证件，不得要求劳动者提供担保或以其他名义向劳动者收取财物；
- (3) 扣押证件的：责令限期退还并依法给予处罚；
- (4) 要求提供担保或收取财物的：责令限期退还，并处**每人** 500 元以上 2000 元以下的罚款，给劳动者造成损害的，应当承担赔偿责任

 对点练

【例题 8-1 单选题】下列情形中，订立劳动合同的当事人具备主体合法性的是（）。

- A. 未满 16 周岁的小赵与某餐厅签订的劳动合同
- B. 未满 16 周岁的小钱与某杂技团签订的劳动合同
- C. 未满 16 周岁的小孙与某快递公司签订的劳动合同
- D. 未满 16 周岁的小李与某保安公司签订的劳动合同

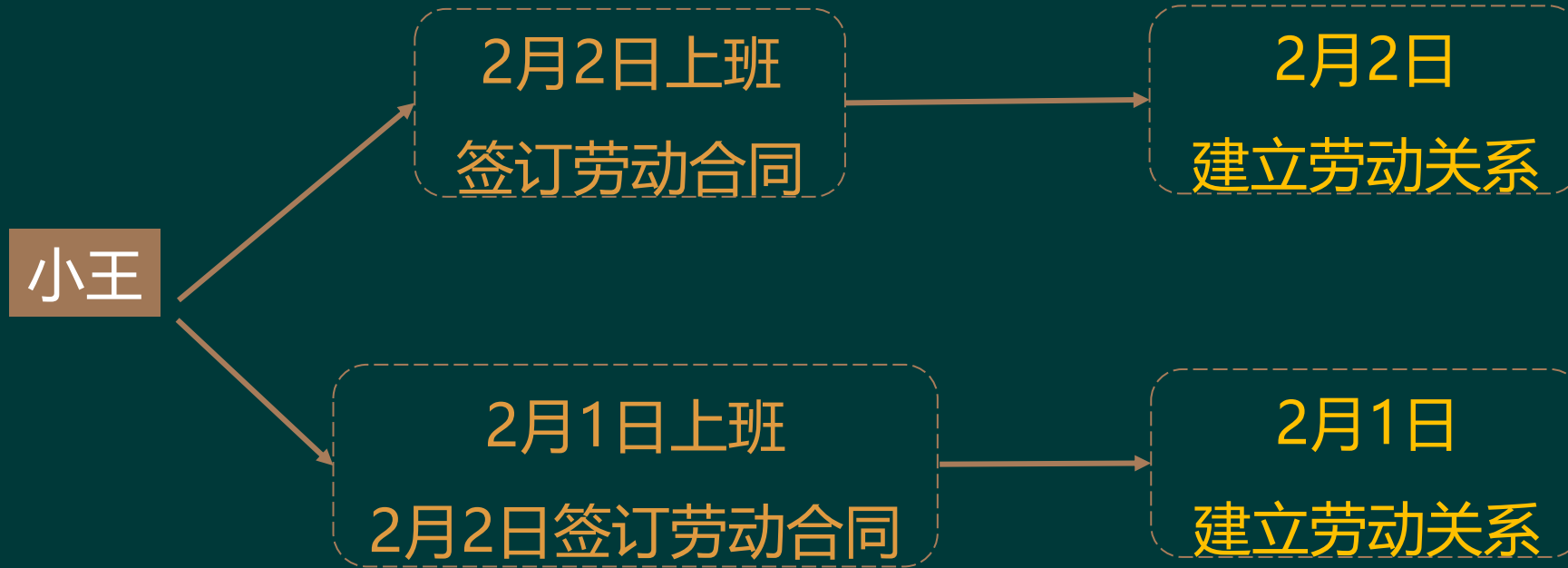
 **对点练**

**【答案】** B

**【解析】** 文艺、体育、特种工艺单位录用人员可以不满 16 周岁。

# 一、劳动合同的订立

## (三) 劳动关系的建立时间



问个问题

劳动关系建立的时间跟什么有关?

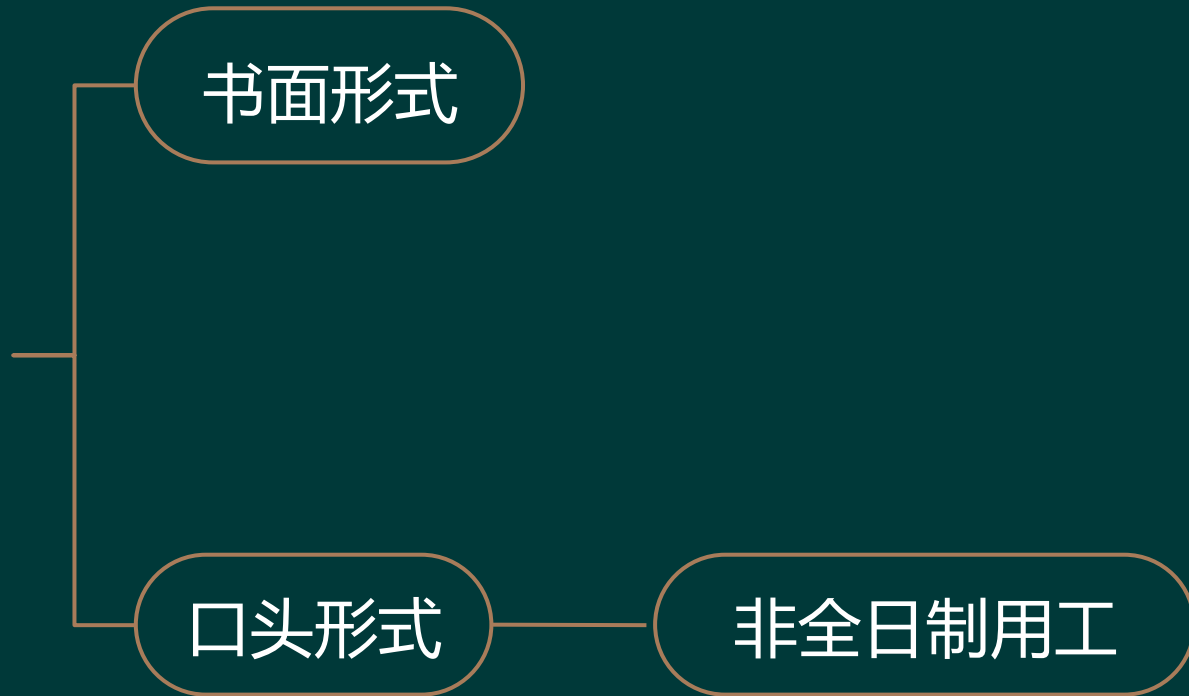
## 一、劳动合同的订立

### (三) 劳动关系的建立时间

用人单位与劳动者在用工前签订劳动合同的，劳动关系自用工之日起建立。

# 一、劳动合同的订立

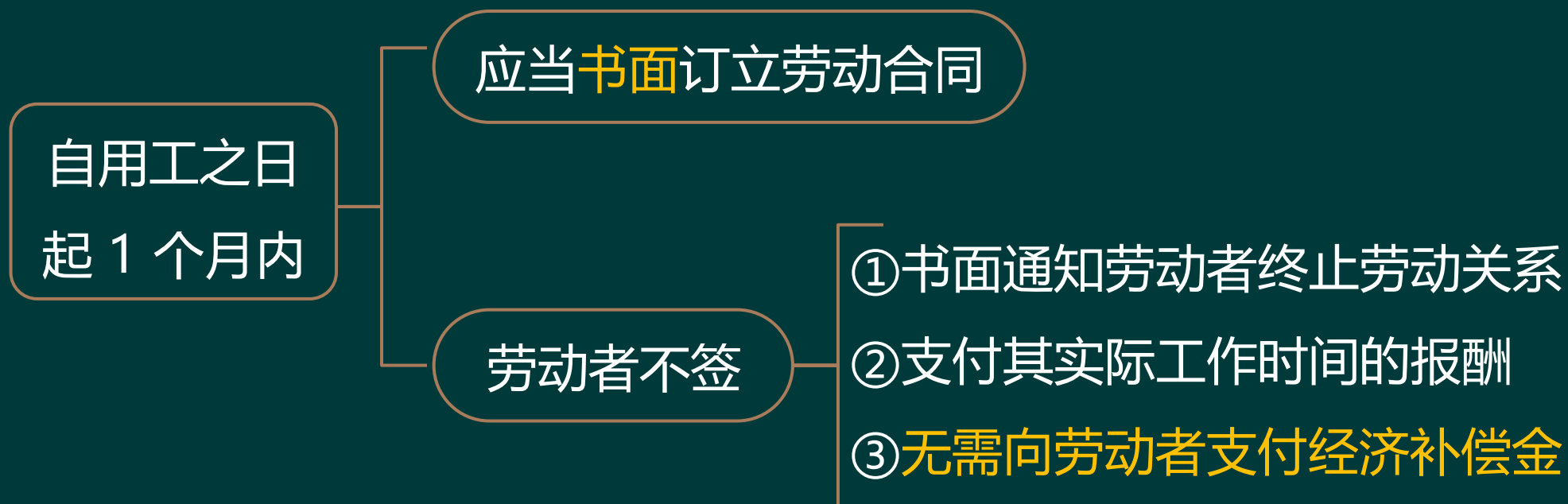
## (四) 劳动合同的签订



## （四）劳动合同的签订

### 1. 书面形式

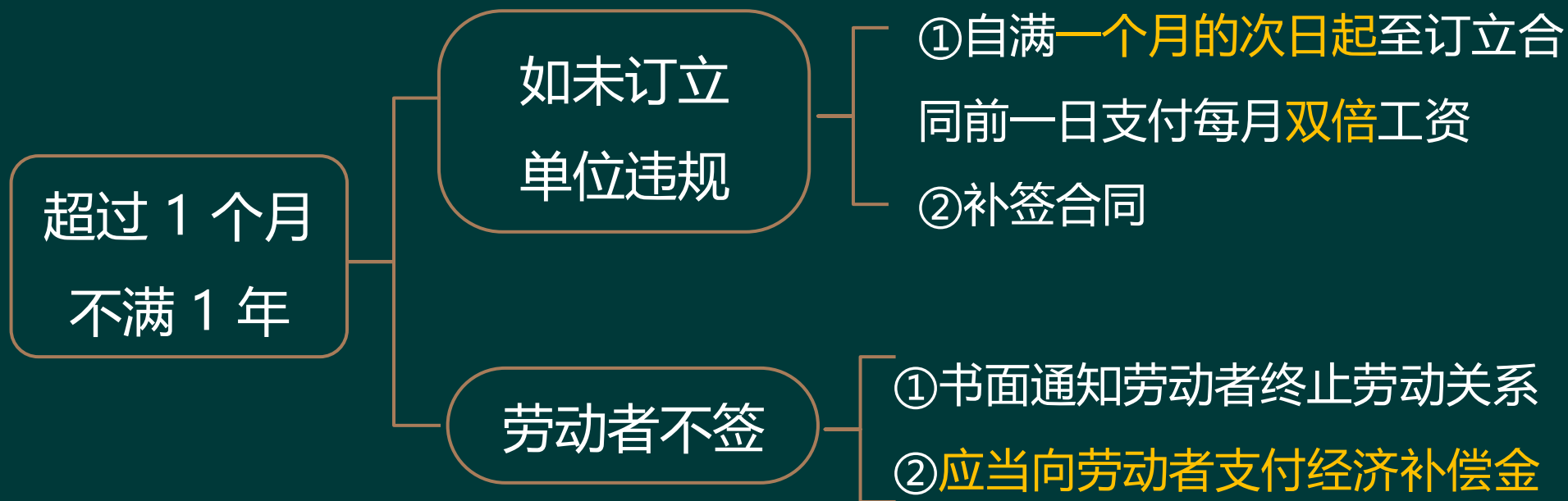
建立劳动关系，应当订立书面劳动合同。



### (三) 劳动合同的签订

#### 1. 书面形式

建立劳动关系，应当订立书面劳动合同。



### (三) 劳动合同的签订

#### 1. 书面形式

建立劳动关系，应当订立书面劳动合同。

自用工之日起满一年

如未订立  
单位严重违规


- ①立刻补签;
- ②支付 11 个月（自用工之日起满 1 个月的次日至满 1 年的前 1 日）的双倍工资;
- ③视同自用工之日起满 1 年的当日已签订无固定期限劳动合同。

## （四）劳动合同的签订

### 2. 口头形式

非全日制  
用工

- ①可订立口头协议；
- ②可与多家订立，但后订立不能影响先订立；
- ③不得约定试用期；
- ④不得低于当地最低小时工资标准；

 对点练

【例题 8-2 单选题】2023 年 2 月 1 日，孙某到甲公司上班，每月工资为 3000 元。2023 年 4 月 1 日，甲公司与孙某订立书面劳动合同。甲公司应向孙某支付 2023 年 2 月和 3 月的工资总额为（ ）元。

- A.9 000      B.12 000      C.6 000      D.3 000



## 对点练

【答案】 A

【解析】 用人单位自用工之日起超过 1 个月不满 1 年未与劳动者订立书面劳动合同的，应当向劳动者每月支付 2 倍的工资，并与劳动者补订书面劳动合同；劳动者不与用人单位订立书面劳动合同的，用人单位应当书面通知劳动者终止劳动关系，并支付经济补偿。用人单位向劳动者每月支付 2 倍工资的起算时间为用工之日起满 1 个月的次日，截止时间为补订书面劳动合同的前一日。

## 一、劳动合同的订立

### (五) 劳动合同的效力

生效

劳动合同由用人单位与劳动者协商一致，并经用人单位与劳动者在劳动合同文本上**签字或盖章生效**

# 一、劳动合同的订立

## (五) 劳动合同的效力

合同无效或 部分无效	法定情形	<ol style="list-style-type: none"><li>1. 以欺诈、胁迫的手段或乘人之危，使对方在违背真实意思的情况下订立或者变更劳动合同的</li><li>2. 用人单位免除自己的法定责任、排除劳动者权利的</li><li>3. 违反法律、行政法规强制性规定的</li></ol>
---------------	------	--

# 一、劳动合同的订立

## (四) 劳动合同的效力

合同无效或  
部分无效

后  
果

1. 一旦无效，自始无效
2. 部分无效，不影响其他部分效力的，其他部分仍然有效
3. 劳动者已付出劳动的，用人单位应当向劳动者支付劳动报酬
4. 一方给另一方造成损失，有过错的一方应该承担赔偿责任

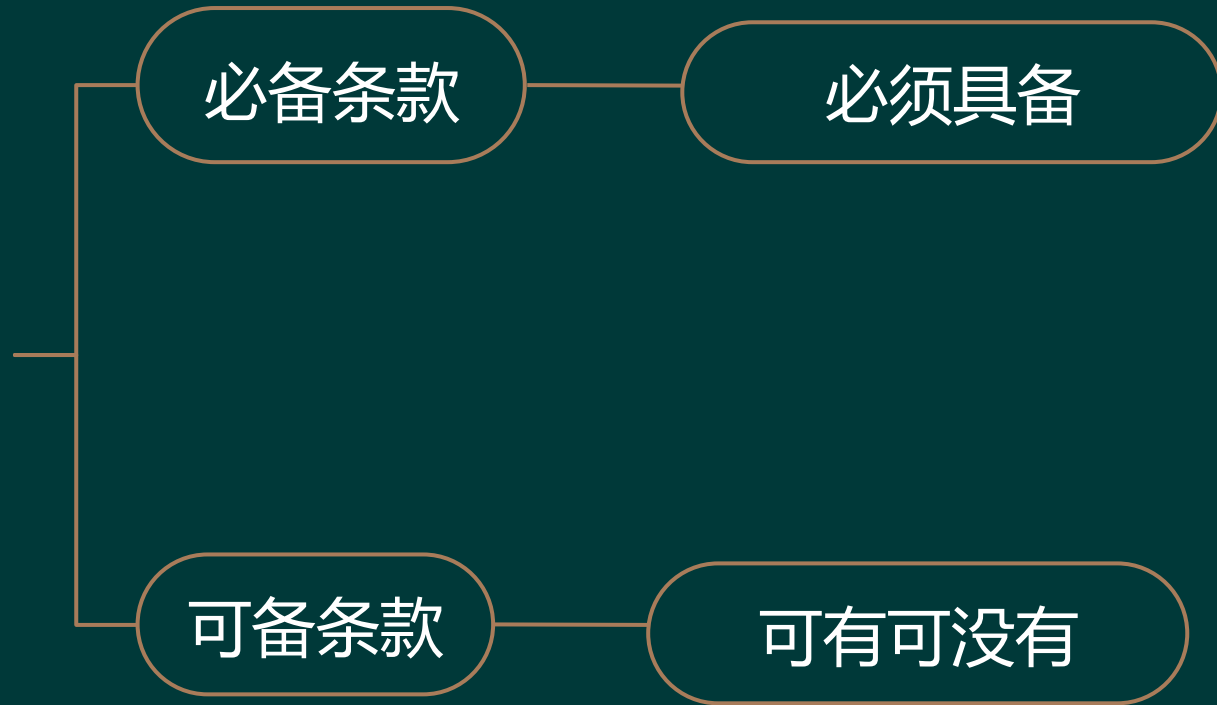


云朵便利贴

劳动合同生效不等同于劳动关系的建立，劳动关系的建立是**以实际用工**为标准

## 二、劳动合同的主要内容

### (一) 劳动合同的具体条款



## 二、劳动合同的主要内容

### (一) 劳动合同的具体条款

#### 必备条款

用人单位的名称、住所和法定代表人或者主要负责人

劳动者的姓名、住址和居民身份证或者其他有效身份证件号码

**劳动合同期限**

工作内容和工作地点

工作时间和休息、休假

**劳动报酬**

**社会保险**

劳动保护、劳动条件和职业危害防护

# 一、劳动合同的主要内容

## (一) 劳动合同的具体条款

可备条款	试用期 服务期 保守商业秘密和竞业限制 其它约定事项（例如，补充保险）
------	--



云朵便利贴

注意补充保险和社会保险

## (二) 劳动合同的必备条款

### 1. 劳动合同期限

固定期限

以完成一定工作任务为期限

无固定期限

## (二) 劳动合同的必备条款

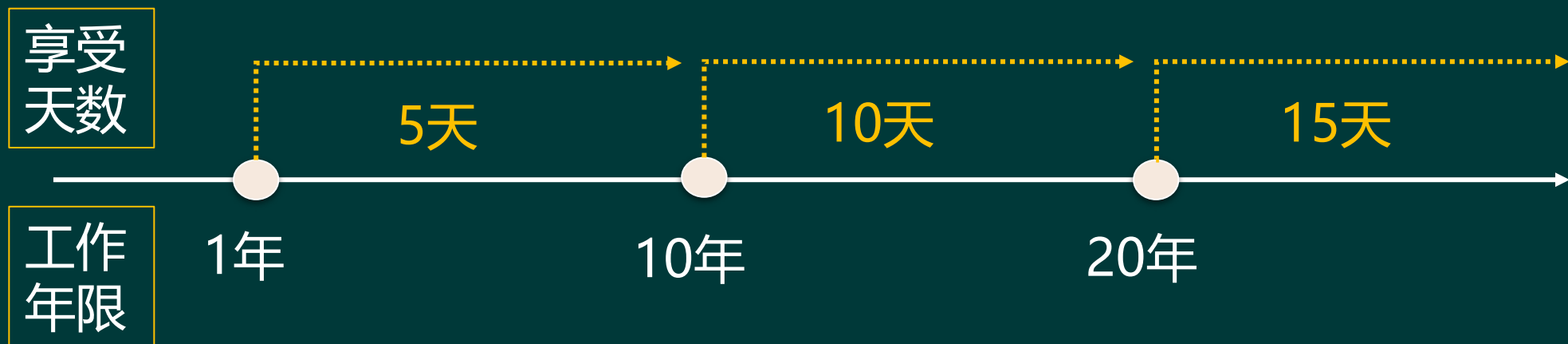
### 1. 劳动合同期限

无 固 定 期 限	协商订立	——
	视同订立	自用工之日起满 1 年未订立书面劳动合同
	应当订立	(1) 劳动者在该用人单位连续工作满 10 年的； (2) 用人单位初次实行劳动合同制度或者国有企业改制重新订立劳动合同时，劳动者在该用人单位连续工作满 10 年且距法定退休年龄不足 10 年的； (3) 连续订立两次固定期限劳动合同且劳动者没有法定不得订立情形（即劳动者有能力、无过错）而续订劳动合同的

## 2.工时制度

工时类型	工时长度
标准工时制	每日工作 8 小时 每周工作 40 小时
不定时工作制	每天工作 $\leq 8$ 小时 每周工作 $\leq 40$ 小时 每周休息 $\geq 1$ 天
综合计算 工时制	以周、月、季、年等为周期综合计算，但其平均工作时间和法定工作时间基本相同的一种工时

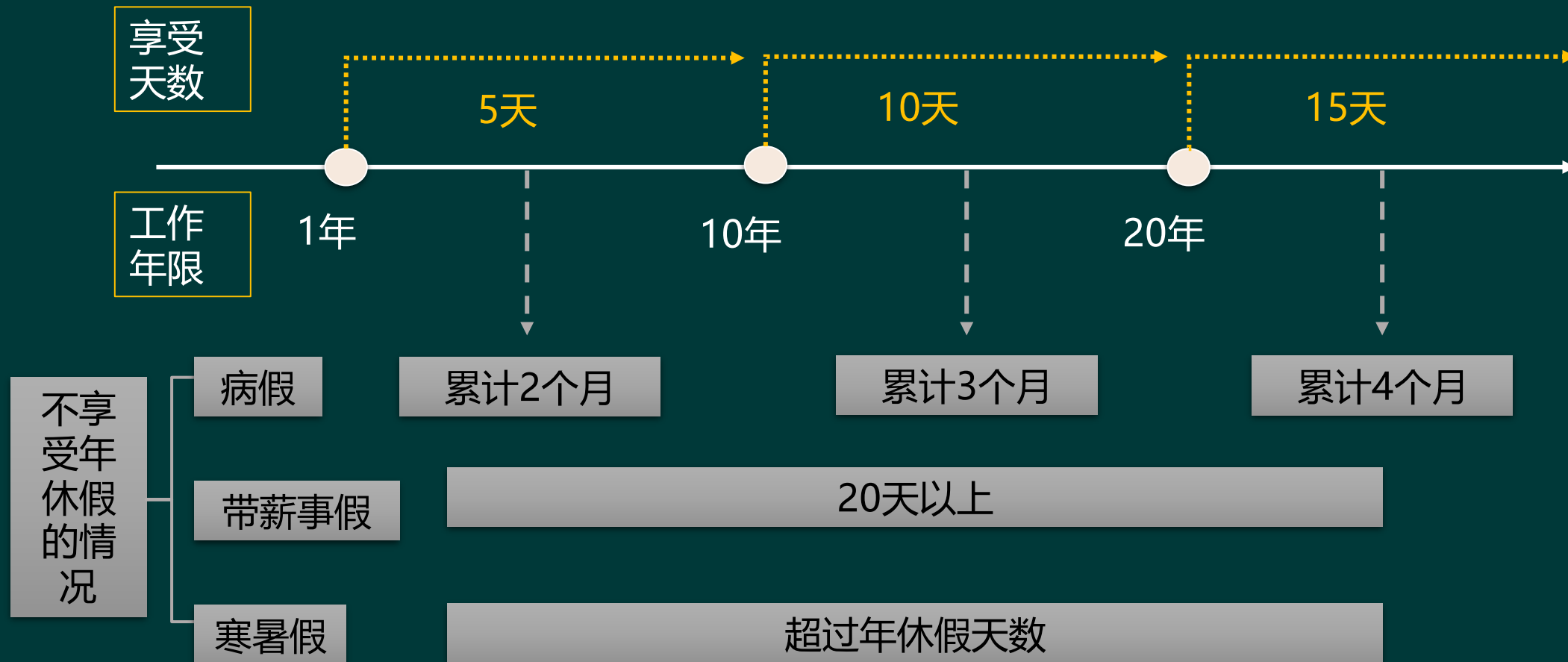
### 3. 带薪年休假




云朵便利贴

1年起10年分, 5天10天15天

### 3. 带薪年休假



 对点练


【例题 8-3 单选题】2021 年 7 月 2 日，吴某初次就业即到甲公司工作。2023 年 9 月 28 日，吴某向公司提出当年年休假申请。吴某依法可享受的年休假天数为（ ）天。

A.0

B.5

C.10

D.15

 **对点练**

**【答案】** B

**【解析】** 职工累计工作已满 1 年不满 10 年的，年休假 5 天；已满 10 年不满 20 年的，年休假 10 天；已满 20 年的，年休假 15 天。

## 4.. 劳动报酬

工  
资  
的  
支  
付

- ①工资应当以**法定货币**支付，不得以实物及有价证券替代货币支付；
- ②工资必须在约定的日期支付，如遇节假日或休息日，则应**提前在最近的工作日**支付；
- ③工资至少**每月支付**一次，非全日制用工劳动报酬结算支付周期最长不得超过 15 日。实行周、日、小时工资制的可按周、日、小时支付工资；
- ④对完成一次性临时劳动或某项具体工作的劳动者，用人单位应按有关协议或合同规定在其**完成劳动任务后**即支付工资；
- ⑤用人单位拖欠或者未足额支付劳动报酬的，劳动者可以依法向当地人民法院**申请支付令**，人民法院应当依法发出支付令

加班	部分人放假	有工资无加班费；例：妇女节，男职工正常上班
	平时加班	按不低于劳动者本人工资标准的 <b>150%</b> 支付
	周末加班	按不低于劳动者本人工资标准的 <b>200%</b> 支付或补休
	法定节假日 加班	按不低于劳动者本人工资标准的 <b>300%</b> 支付



### 提示一下

用人单位未按期足额支付加班费的罚则：

- ①劳动行政部门责令限期支付加班费；
- ②责令用人单位按应付金额 **50% 以上 100% 以下** 的标准向劳动者加付赔偿金

## 扣工资：

因劳动者本人原因给用人单位造成经济损失的，用人单位可直接从其工资中扣除经济赔偿，每月扣除部分不得超过劳动者当月工资的 20%，剩余工资部分不得低于当地月最低工资标准。

## 劳动者当月实得工资：

劳动者当月实得工资应当按照当月应得工资的 80% 和当地月最低工资标准的孰高值发放。