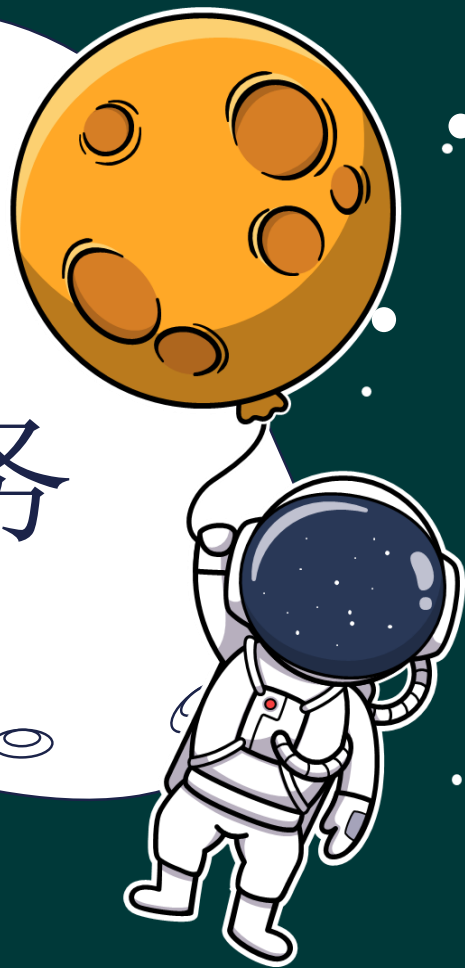


2025年初级会计

初级会计实务

主讲教师：麻花老师





第四章 非流动资产





本章考情分析

本章属于重点章节，主要介绍了长期股权投资、投资性房地产、固定资产、无形资产和长期待摊费用。考生需要重点关长期股权投资的初始入账和后续计量、投资性房地产两种模式、在建工程、固定资产以及无形资产计量。本章内容重点考点较多，考察方式灵活，各种题型均会涉及，其中不定项选择题可单独考察本章内容，也可与其他章节结合起来考察。本章在学习中需要循序渐进，配合练习题多回顾，多总结。



本章考点地图

考点	要点	题型	重要性	学习时长
长期股权投资	长期股权投资的初始计量和后续支出	单选 / 多选 / 判断 / 不定项	★★★	约 15 h
投资性房地产	投资性房地产的确认；投资性房地产的后续支出；投资性房地产的成本模式和公允价值模式		★★	
固定资产	固定资产成本的确定；固定资产的折旧方法及其计算；固定资产的后续支出；固定资产的处置；固定资产清查		★★★	
无形资产	无形资产的管理；无形资产的取得、摊销和处置		★★★	
长期待摊费用	长期待摊费用的账务处理		★★	



第一节

长期股权投资



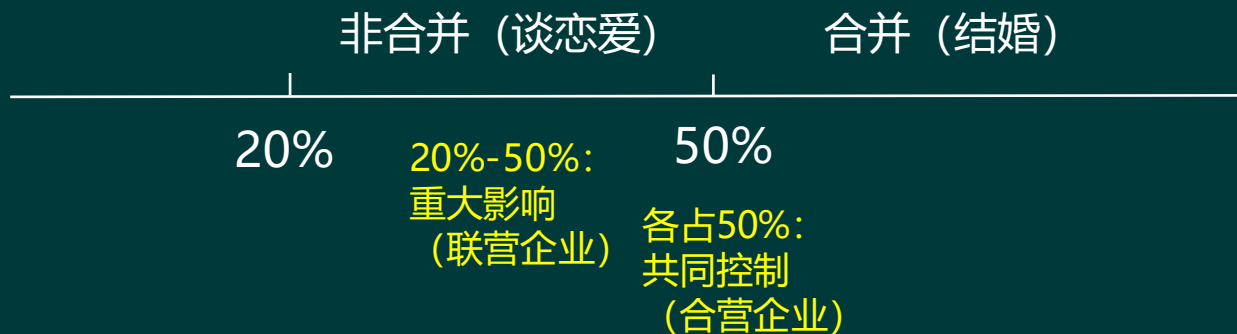


考点①

长期股权投资的分类



根据投资方在股权投资后对被投资单位能够施加影响的程度，可以将股权投资做如下划分：



【麻花秒招】

非合并：共合联响



记住小本本上

分类	内 容			
长期股权投资	合 并	控制 (子公司)	同一控制	投资方能够对被投资单位实施控制的权益性投资
			非同一控制	
	非 合 并	共同控制（合营企业）		投资方与其他合营方一同对被投资单位实施共同控制且对被投资单位净资产享有权利的权益性投资
		重大影响（联营企业）		投资方对被投资单位具有重大影响的权益性投资



对点练

例题 4-1（多选题）下列各项中，应作为长期股权投资核算的有（ ）。

- A. 对子公司的投资
- B. 对销售部门的投资
- C. 对合营企业的投资
- D. 对联营企业的投资

对点练

【答案】 ACD

【解析】 长期股权投资的确认与计量的范围包括投资方能够对被投资单位实施控制的权益性投资，即对子公司投资；投资方与其他合营方一同对被投资单位实施共同控制且对被投资单位净资产享有权利的权益性投资，即对合营企业投资；投资方对被投资单位具有重大影响的权益性投资，即对联营企业投资。选项 B:对销售部门的投资不属于长期股权投资。销售部门是企业内部的一个部门，不是一个独立的被投资单位。企业对自己内部部门的投入，如购买设备、装修场地等用于销售部门开展业务，这通常是作为固定资产投资或者费用化支出等，而不是长期股权投资的范畴。



考点②

长期股权投资的初始计量



一、以合并方式取得长期股权投资

(一) 企业合并同一控制下(结婚：老婆婆跟媳妇一心)

项 目	内 容
初始投资成本	被合并方所有者权益在最终控制方合并财务报表中账面价值份额



【麻花妙招】：借冲贷公

企业合并同一控制下 (结婚：老婆婆跟媳妇一心) 账务处理	合并方以支付现金、转让非现金资产或承担债务方式作为合并对价	借：长期股权投资 贷：银行存款等 资本公积——资本溢价/ 股本溢价（差额，可借可贷）
	以发行权益性证券作为合并对价	借：长期股权投资 贷：股本 资本公积——股本溢价（差额，可借可贷）



为什么差额影响的是资本公积？



因为同一控制下企业合并是一家人之间来回折腾自己的东西，不具有商业实质，所以就不会影响损益，差额就算在属于家庭的权益中，即资本公积。

（二）企业合并非同一控制下（结婚：老婆婆跟媳妇不一心）

项 目	内 容
初始投资成本	以支付现金、非现金资产、承担债务或发行权益性证券等方式取得的长期股权投资，应在 购买日按其公允价值 作为初始投资成本计量



控股合并好难呀！



同一控制其本质是一家人内部资源的重新整合，所以就是东西换东西，肯定没法走市场价，也没法产生买卖损益；非同一控制其本质就是两个不相干的人之间的交易，就是正常买卖关系，正常程序，价格肯定就是市场价，而且肯定有买卖损益。掌握了这些本质，账务处理轻松搞定。

<p>企业合并并非同一控制下（结婚：老婆婆跟媳妇不一心）</p> <p>账务处理</p>	<p>以支付现金、转让非现金资产或承担债务方式作为合并对价</p>	<p>以转让固定资产为例：</p> <p>借：长期股权投资</p> <p> 累计折旧</p> <p> 固定资产减值准备</p> <p> 贷：固定资产</p> <p> 资产处置损益</p>
	<p>以权益性证券作为合并对价</p>	<p>借：长期股权投资</p> <p> 贷：股本</p> <p> 资本公积——股本溢价</p> <p>（差额，可借可贷）</p>

划重点啦

企业合并发生的审计、法律服务、评估咨询等中介费用以及其他相关费用作为当期损益计入管理费用。

对点练

例题 4-2（单选题） 甲公司和乙公司为同一母公司最终控制下的两家公司。甲公司支付现金 5200 万元取得乙公司 100% 的股权实施控制。合并日，甲公司的资本公积为 300 万元，母公司合并报表中乙公司的净资产账面价值为 5000 万元。不考虑其他因素，甲公司合并日的会计处理正确的是（ ）。

A. 借：长期股权投资 50000000
 营业外支出 2000000
 贷：银行存款 52000000

B. 借：长期股权投资 50000000
 投资收益 2000000
 贷：银行存款 52000000

C. 借：长期股权投资 50000000
 资本公积 2000000
 贷：银行存款 52000000

D. 借：长期股权投资 52000000
 贷：银行存款 52000000

对点练

【答案】 C

【解析】 本题属于同一控制下企业合并形成的长期股权投资，应在合并日按取得被合并方所有者权益在最终控制方合并财务报表中的账面价值的份额确认长期股权投资的初始投资成本，借记“长期股权投资”，按支付的合并对价的账面价值，贷记“银行存款”，按其差额记入“资本公积”。故：

借：长期股权投资 50000000

资本公积 2000000

贷：银行存款 52000000

因此选项 C 正确。

二、以非企业合并方式取得的长期股权投资（谈恋爱：遇到下头男）

项 目	内 容	
初 始 投 资 成本	以支付现金、非现金资产、发行权益性证券等方式取得的长期股权投资，应按其公允价值或按照非货币性资产交换或债务重组准则作为初始投资成本计量 ① 【注意】企业非合并发生的审计、法律服务、评估咨询等中介费用以及其他相关费用应计入初始投资成本当中	
账务处理	以支付现金、非现金资产等方式作为合并对价	借：长期股权投资 贷：银行存款等



技巧点拨

初始取得时，支付价款中包含的已宣告但尚未发放的现金股利，应当单独确认为应收股利，不计入长期股权投资的入账成本。

对点练

例题 4-3（单选题）2021 年 2 月 10 日，甲公司自公开市场中买入乙公司 20% 的股份，实际支付价款 16000 万元，并于同日完成了相关手续。甲公司取得该部分股权后能够对乙公司施加重大影响。不考虑其他因素影响。甲公司长期股权投资的初始投资成本为（ ）万元。

A.16000

B.16400

C.15600

D.17000

对点练

【答案】 A

【解析】 初始投资成本为实际支付价款 16000 万元。



考点③ 长期股权投资的后续计量



一、长期股权投资的后续计量方法

(一) **成本法**：是指长期股权投资日常核算按投资成本计价的一种方法。

特点：除追加投资或收回投资外，长期股权投资的账面价值**一般应当保持不变**。

适用：控制（合并：子公司）

成本法

情 形	账务处理
宣告发放现金股利时	借：应收股利 贷：投资收益
收到发放的现金股利时	借：银行存款 贷：应收股利

对点练

例题 4-4（单选题）成本法下，被投资单位宣告分派现金股利时，投资企业应按享有的部分计入（）科目。

- A. 长期股权投资
- B. 投资收益
- C. 资本公积
- D. 营业外收入

对点练

【答案】 B

【解析】 成本法下，被投资单位宣告分派现金股利时，投资企业应按享有的份额确认投资收益。

借：应收股利

贷：投资收益