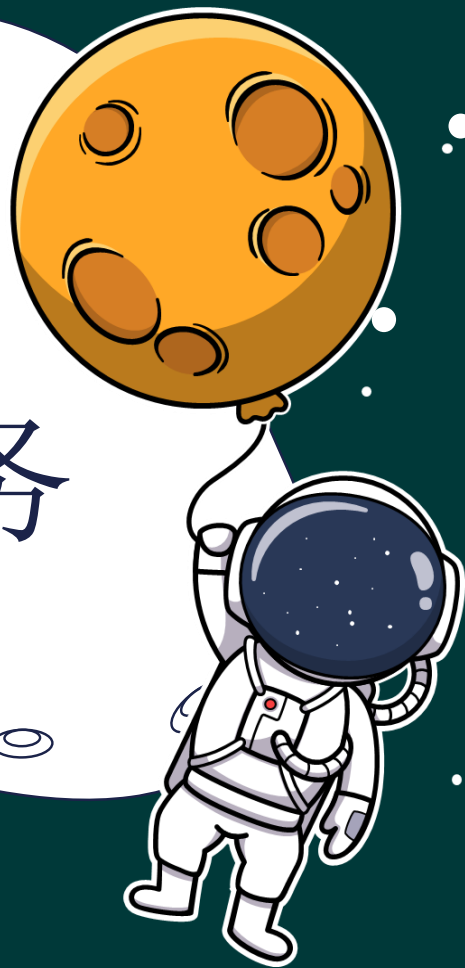


2025年初级会计

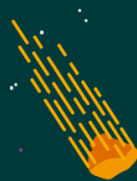
初级会计实务

主讲教师：麻花老师





第五章 负债





本章考情分析

本章属于次重点章节，主要介绍了短期借款、应付及预收款项、应付职工薪酬、应交税费和非流动负债。考生需要重点关注短期借款、应付款项、应付职工薪酬和应交税费。对于负债相关知识的考查，往往结合资产、收入等章节内容进行考查。考试题型集中在客观题。学习本章内容时，需要深入理解应付职工薪酬、应交税费与资产、收入之间的关联，将相关知识点熟记于心，以便理清知识脉络，定期复习巩固。



本章考点地图

考点	要点	题型	重要性	学习时长
短期借款	短期借款的核算	单选 / 多选 / 判断	★★★★	约 6 h
应付票据	应付票据的转销			
应付账款	应付账款入账金额的确定			
合同负债	合同负债的核算			
应付利息和应付股利	应付利息和应付股利的核算			
其他应付款	其他应付款的内容	单选 / 多选	★★★★	
应付职工薪酬	职工薪酬的内容；短期薪酬的核算	单选 / 多选 /判断 / 不定项		
应交税费	应交增值税、消费税、其他应交税费的核算			
长期借款	长期借款的核算	单选 / 判断	★	
应付债券	应付债券的账务处理			
长期应付款	长期应付款的账务处理			



第一节

短期借款





考点①

短期借款的概念



短期借款是指企业向银行或其他金融机构等借入的期限在 1 年以下 (≤ 1 年) 的各种款项。短期借款的偿还时间是 1 年以下 (含 1 年) ; 短期借款具有借款金额小、时间短、利息低等特点。

划重点啦

短期借款的债权人包括：银行、其他非银行金融机构、其他单位和个人。



考点②

短期借款的账务处理



交易事项	会计分录
借入短期借款	借：银行存款 贷：短期借款

确认利息费用	非预提方式	<p>应用情形：如果利息是按月支付的，或者利息是在借款到期时连同本金一起归还，但是数额不大的，可以不采用月末预提的方法，而在实际支付或收到银行的计息通知时，直接计入当期损益</p> <p>借：财务费用</p> <p>贷：银行存款</p>
--------	-------	--

确认利息费用	预提方式	<p>应用情形：如果利息是按期支付的，如按季度支付利息，或者利息是在借款到期时连同本金一起归还，并且其数额较大的，企业应采用月末预提方式进行短期借款利息的核算</p> <p>预提时：</p> <p>借：财务费用</p> <p> 贷：应付利息</p> <p>实际支付时：</p> <p>借：财务费用（本月利息）</p> <p> 应付利息（已预提利息）</p> <p> 贷：银行存款</p>
--------	------	--



技巧点拨

- ①预提利息属于本期应付、未付的利息，体现为本期费用和负债的增加。
- ②如果支付前期已经计提的利息，则应冲减应付利息，如果支付当月月末集体的利息，则直接确认财务费用。

偿还短期借款

借：短期借款

贷：银行存款

对点练

例题 5-1（多选题）下列各项中，关于制造业企业预提短期借款利息的会计科目处理正确的有（ ）。

- A. 贷记“应付账款”科目
- B. 借记“制造费用”科目
- C. 贷记“应付利息”科目
- D. 借记“财务费用”科目

【答案】 CD

对点练

例题 5-2（单选题）2023 年 7 月 1 日，某企业借入生产经营用借款 600000 元，期限 6 个月，年利率 4%。该借款的利息按月计提、季度末支付，借款本金到期一次偿还。下列各项中，2023 年 9 月 30 日该企业支付借款利息的会计处理正确的是（ ）。

【麻花秒招】两付一费



A. 借：应付利息 4000
 财务费用 2000
 贷：银行存款 6000

B. 借：财务费用 6000
 贷：银行存款 6000

C. 借：财务费用 2000
 短期借款 4000
 贷：银行存款 6000

D. 借：短期借款 6000
 贷：银行存款 6000

对点练

【答案】 A

【解析】 企业借入6个月的借款，每月应计提利息 $=600000 \times 4\% / 12 = 2000$ （元）

7月份和8月份计提利息：

借：财务费用 2000

贷：应付利息 2000

9月份当月直接还本付息（9月份当月无需计提利息，直接支付即可）分录为：

借：应付利息 4000

财务费用 2000

贷：银行存款 6000

因此选项A正确。

麻花来总结:

