



四、总需求和总供给

考点2 总供给

含义	总供给：在其它条件不变的情况下，一定时期内在一定价格水平上，一个国家或地区的生产者愿意向市场提供的产品总量。
	总供给的变动主要取决于企业的利润水平



四、总需求和总供给

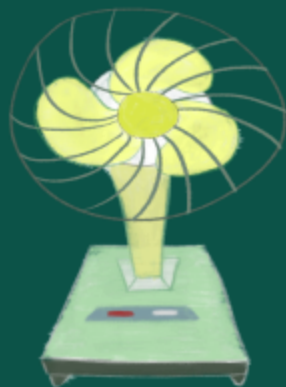
影响总供给的因素

价格

(基本因素)

成本

(基本因素)



预期

重要因素



四、总需求和总供给

长期总供给影响因素

劳动

资本

技术

经济
体制



四、总需求和总供给

影响总供给的因素	
总供给	在其它条件不变的情况下，一定时期内在一定价格水平上，一个国家或地区的生产者愿意向市场提供的产品总量。
决定因素	基本因素：价格与成本。 重要因素：预期
	长期总供给影响因素： 劳动，资本，技术，经济体制等。



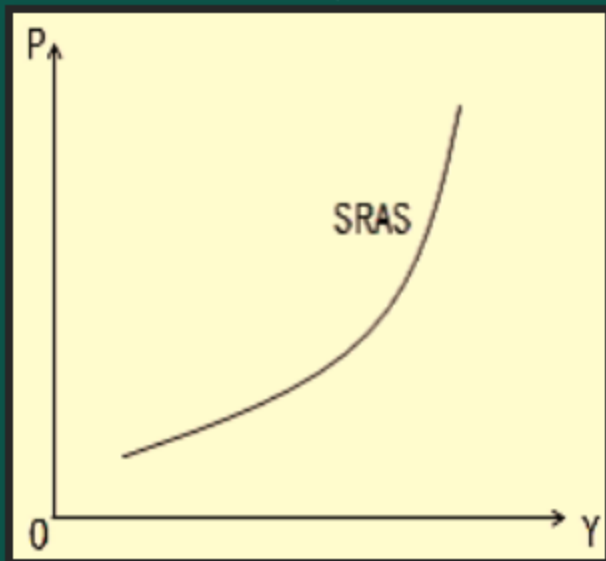
四、总需求和总供给

短期总供给

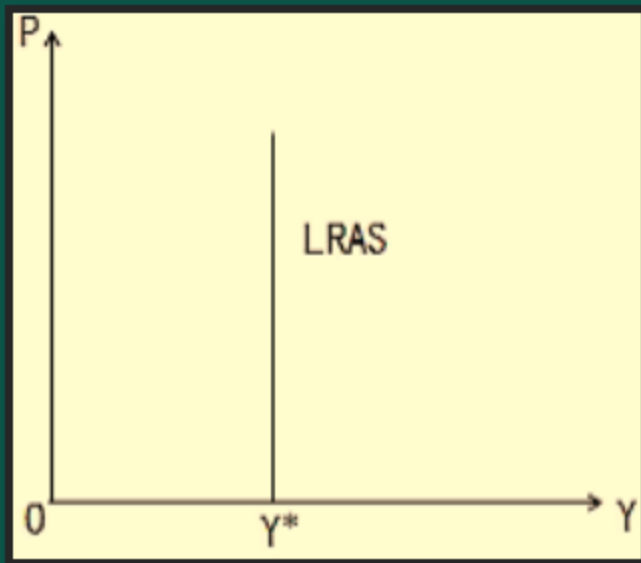
长

与价格有
关

与价格无关



价格，成本，预期



有劳技有资质



四、总需求和总供给

总供给曲线反映的是在其他因素不变的条件下，总供给与价格总水平变动的关系。

但是，由于决定供给的价格和成本中的工资在长期具有灵活性，在短期具有黏性或缺乏弹性，所以总供给曲线分为长期与短期两种形式，即长期总供给曲线与短期总供给曲线。



四、总需求和总供给

【多选题】关于总供给的说法，正确的有（ ）。

- A. 政府购买是影响总供给的重要因素
- B. 总供给的变动主要取决于企业的利润水平
- C. 企业预期是影响总供给的重要因素
- D. 总供给曲线向右下方倾斜
- E. 长期总供给曲线是一条与横轴（总产出）相交的垂直线



四、总需求和总供给

答案：BCE

解析：本题考查总供给。选项A错误，政府购买是影响总需求的重要因素。选项D错误，从短期来看，总供给曲线一般应是一条向右上方倾斜的曲线。长期总供给曲线是一条与横轴（总产出）相交的垂直线。



四、总需求和总供给

【多选题】（2020）关于总供给和总供给曲线的说法，正确的有（ ）。

- A. 总供给的变动主要取决于企业的利润水平
- B. 总供给曲线反映的是在其他因素不变的条件下，总供给与价格总水平变动的关系
- C. 总供给曲线可以分为长期和短期两种
- D. 长期总供给曲线是一条向右上方倾斜的曲线
- E. 从长期来看，总供给变动与价格总水平无关



四、总需求和总供给

答案：ABCE

解析：从短期来看，总供给曲线SRAS一般应是一条向右上
方倾斜的曲线。选项D错误，其余选项均正确。



四、总需求和总供给

【单选题】（2020）在其他因素不变的条件下，总供给曲线反映的是总供给与（ ）变动的关系。

- A. 企业利润水平
- B. 工资水平
- C. 价格总水平
- D. 生产成本水平



四、总需求和总供给

答案：C

解析：同总需求曲线一样，总供给曲线反映的是在其他因素不变的条件下，总供给与价格总水平变动的关系。



四、总需求和总供给

【单选题】长期总供给曲线的特征是（ ）。

- A. 垂直于横轴
- B. 平行于横轴
- C. 向右上方倾斜
- D. 向右下方倾斜



四、总需求和总供给

答案：A

解析：长期总供给曲线是一条与横轴相交的垂直线。



四、总需求和总供给

【多选题】（2022）下列因素中，对长期总供给具有决定作用的有（ ）。

- A. 技术
- B. 资本
- C. 价格总水平
- D. 政府购买
- E. 劳动



四、总需求和总供给

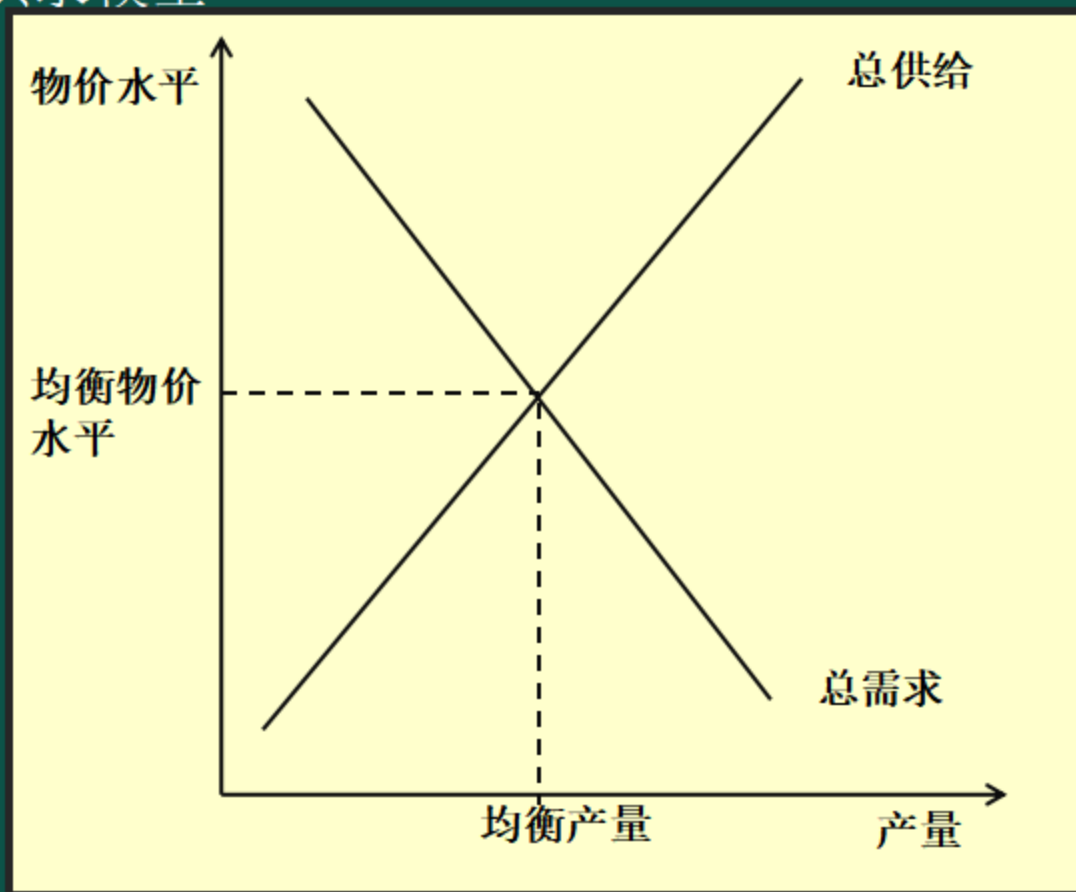
答案：ABE

解析：长期总供给只取决于劳动、资本与技术，以及经济体制等因素。



四、总需求和总供给

总供求模型





小结

国民收入核算	含义
	计算方法
宏观经济均衡的基本模型	两部门、三部门、四部门
消费、储蓄和投资	消费 储蓄 投资
总需求和总供给	总需求 总供给