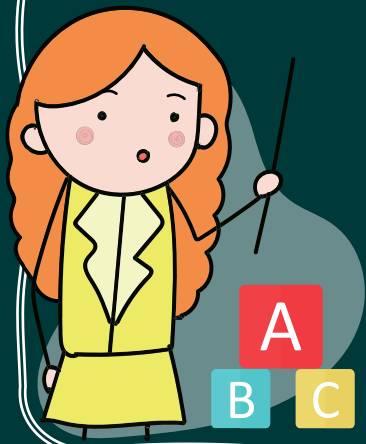




《初级会计实务》

零基础入门

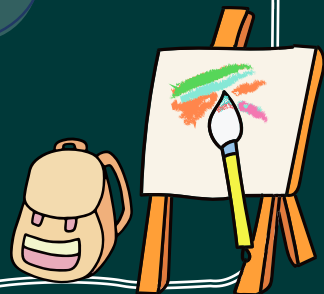
主讲：麻花老师





PART 03

存货



目录

Contents

1

存货的内容

2

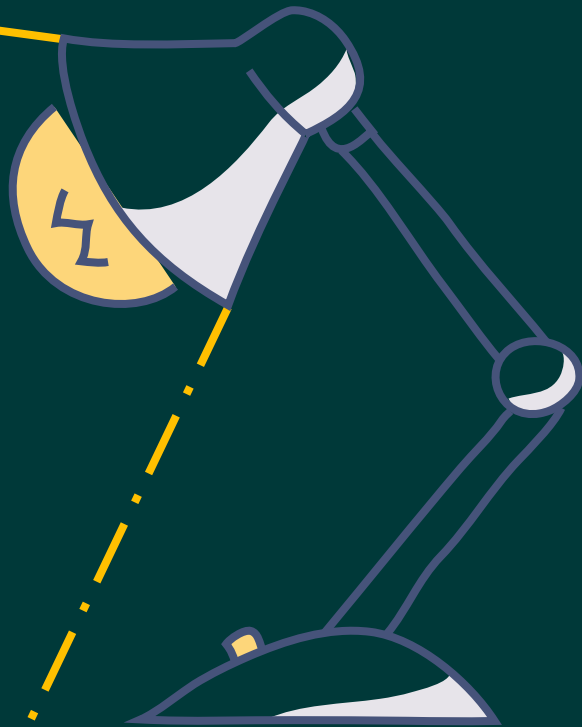
存货的成本计算

3

发出存货的计价方法

4

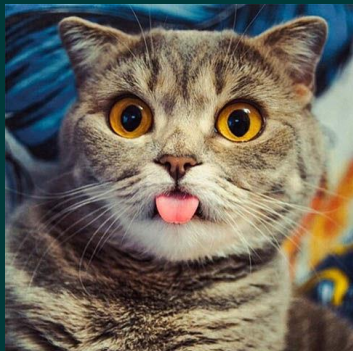
存货的清查



一、存货概述

存货是指企业在日常活动中持有以备出售的产品或商品、处在生产过程中的在产品、在生产过程或提供劳务过程中耗用的材料或物料等，包括各类材料、在产品、半成品、产成品、商品以及包装物、低值易耗品、委托代销商品等。

啥是
存货？







【思考】 以下各项是否属于存货？

- 房地产开发企业购入的用于建造商品房的土地及建造的商品房？
- 工程物资？

二、成本怎么算？

存货成本包括采购成本、加工成本和其他成本。

1、采购成本

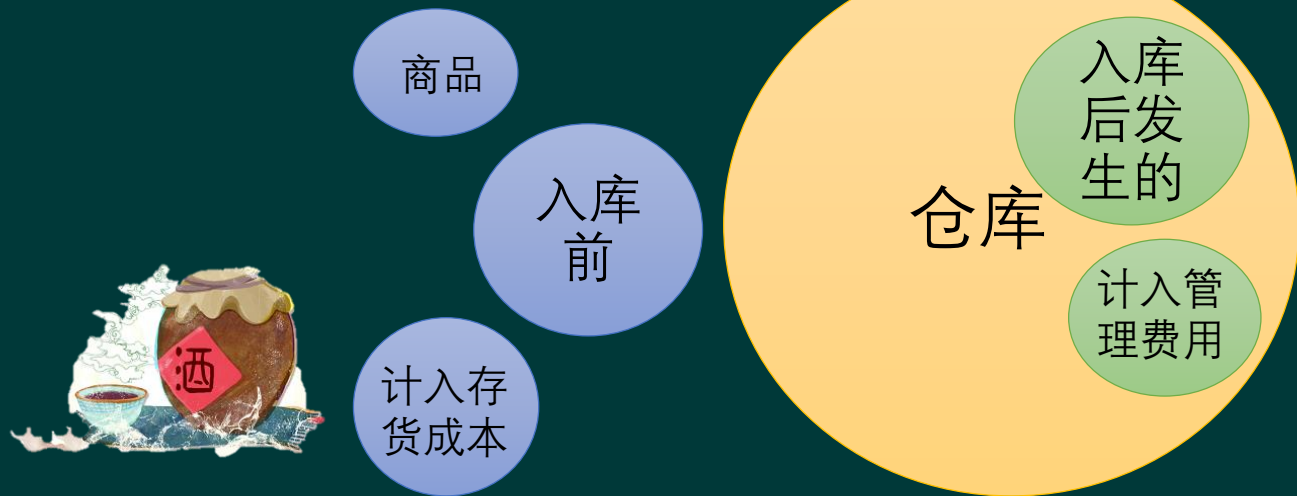
发票上的金额，
不含可以抵
扣的进项税额





1. 入库前仓储费
2. 运输途中的合理损耗
3. 入库前的挑选整理费用

仓储费用的处理：



在产品，为达到下一生产阶段所必须的仓储费，计入存货成本。

【例·多选题】 下列各项中，企业应计入外购存货采购成本的有()。

- A. 入库前的挑选整理费
- B. 材料购买价款(不含增值税)
- C. 入库后的仓储费
- D. 采购过程中发生的仓储费

【答案】 ABD

【解析】 存货的采购成本，包括购买价款、相关税费、运输费、装卸费、保险费以及其他可归属于存货采购成本的费用。

【单选题】某企业为增值税一般纳税人，2019年9月购入一批原材料，增值税专用发票上注明的价款为50万元。增值税税额为6.5万元。款项已经支付。另以银行存款支付装卸费0.3万元（不考虑增值税）。入库时发生挑选整理费0.2万元。运输途中发生合理损耗0.1万元。不考虑其他因素。该批原材料的入账成本为（ ）万元。

- A.50.5 B.57 C.50.6 D.50.4

【答案】A

【解析】所以本题中原材料的入账成本
 $=50+0.3+0.2=50.5$ （万元）。

(2) 加工成本

直接人工：企业在生产产品过程中发生的直接从事产品生产和劳务提供人员的职工薪酬。

制造费用：企业为生产产品而发生的各项**间接费用**。



(3) 其他成本

除采购成本、加工成本以外的，使存货达到目前场所和状态所发生的的其他支出。

★企业设计产品发生的设计费用通常计入当期损益，但是为**特定客户**设计产品所发生的、可直接确定设计费用应计入存货的成本。



三、发出存货的计价方法

出
存
货
计
价
方
法

实际成
本核算

计划成
本核算

实际成
本核算

个别计
算
先进先
出法

加权平均
法

实际法

成本

1、个别计价法

个别计价法，也叫个别认定法或具体辨认法。它是指对发出存货和期末存货的计价，是以该存货购入或生产时的实际成本为基础，**逐一辨认**各批发出存货和期末存货所属的购进批别或生产批别，**分别以它们各自的实际成本**来计价。



2、先进先出法

日期		摘要	收入			发出			结存		
月	日		数量	单价	金额	数量	单价	金额	数量	单价	金额
5	1	期初余额							150	10	1500
	5	购入	100	12	1200				150 100	10 12	1500 1200
	11	销售				200	10 12	1500 600	50	12	600

- ✓ 总发出数量200，对应5月1日期初余额150，5月5日购入50
- ✓ 发出存货成本=150×10+50×12=2100元
- ✓ ①期末存货成本=150×10+100×12-2100=600元
②期末存货成本=50×12=600元

3、月末一次加权平均法

以本月全部进货数量加上月初存货数量作为权数，去除本月全部进货成本加上月初存货成本，计算出存货的加权平均单位成本，以此为基础计算本月发出存货的成本和期末结存存货的成本的一种方法。

【麻花妙招】：购入单位成本

【例·单选题】某企业采用月末一次加权平均法计算发出材料成本。2020年3月1日结存甲材料 200件，单位成本40元；3月15日购入甲材料 400件，单位成本35元；3月20日购入甲材料 400件，单位成本38元； 当月共发出甲材料 500件。3月发出甲材料的成本为()元。

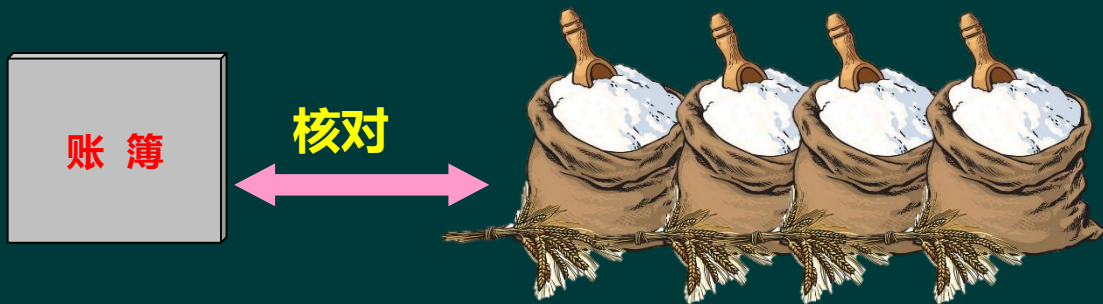
- A.18 500
- B.18 600
- C.19 000
- D.20 000

【答案】 B

【解析】 月末一次加权平均单价 $= (200 \times 40 + 400 \times 35 + 400 \times 38) / (200 + 400 + 400) = 37.2$ (元 / 件) ; 3月发出甲材料的成本 $= 37.2 \times 500 = 18\ 600$ (元)。

四、存货清查

是指对存货的**实地盘点**，确定存货的实有数量，并与账面结存数核对，从而确定存货实存数与账面结存数是否相符的一种专门方法。



【麻花妙招】：三步走

存货清查发生盘盈和盘亏通过“待处理财产损益”科目核算，核算时分三步：

第一步，批准前调整为账实相符，即将账按实物数量进行调整；

第二步，找原因；

第三步，批准后按规定结转处理。



账上8袋面粉 实际10袋

(一) 盘盈时：

批准处理前：

借：原材料等

贷：待处理财产损益

批准处理后：

借：待处理财产损益

贷：管理费用

(二) 盘亏时：

批准处理前：

借：待处理财产损益

贷：原材料等

应交税费—应交增值税（进项税额转出）（自然灾害原因除外）

批准处理后：

借：原材料（回收残料价值）

管理费用（计量收发差错、一般经营损耗以及管理不善造成存货盘亏）

其他应收款（保险公司或责任人赔偿）

营业外支出（自然灾害等非常损失）

贷：待处理财产损益



账上10袋面粉 实际5袋

拿小本记下来



清查	审批前	审批后
盘盈	借：原材料 贷：待处理财产损益	借：待处理财产损益 贷： 管理费用
盘亏	借：待处理财产损益 贷：原材料 应交税费 - 增（进出 注：只有管理不善造成的存 货盘亏才作进项税额转出。	借：原材料（残料） 其他应收款（赔款） 管理费用（一般经营损失 营业外支出（非常损失） 贷：待处理财产损益

【例·单选题】某公司因暴雨毁损原材料一批，该批材料实际成本为 1 万元。残料变现价值为 0.05 万元，保险公司按合同约定赔偿 0.3 万元。不考虑其他因素，该批材料的毁损净损失为（ ）万元。（2020 年）

A.1

B.0.65

C.0.05

D.0.7

【答案】 B

【解析】该批材料的毁损净损失 = $1 - 0.05 - 0.3 = 0.65$ （万元）。

【例·多选题】

下列各项中，有关企业对财产清查中关于存货的会计处理正确的有（ ）。

- A.发生存货盘亏首先进行调账，达到账实相符
- B.盘亏存货按管理权限报经批准后有可能计入管理费用
- C.盘亏存货按管理权限报经批准后有可能计入营业外支出
- D.盘盈存货报经批准后计入营业外收入

【答案】ABC

【解析】盘亏存货按管理权限报经批准后计入管理费用（管理不善）或营业外支出（非常损失），盘盈存货，报经批准后计入管理费用，所以选项D错误。

麻花来总结：



谢谢大家观看

