



PART 03

存货



目录

Contents

1

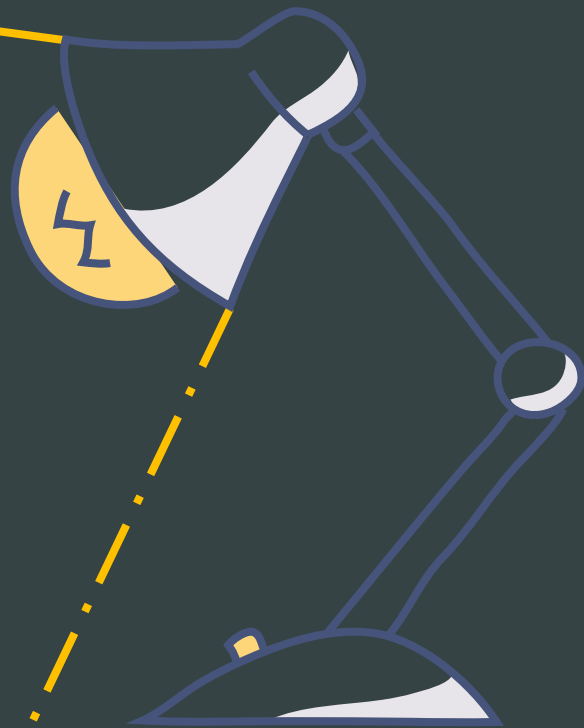
存货的内容

2

存货的成本计算

3

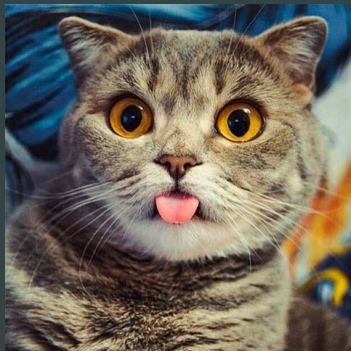
发出存货的计价方法



一、存货概述

存货是指企业在日常活动中**持有以备出售**的产品或商品、处在生产过程中的在产品、在生产过程或提供劳务过程中耗用的材料或物料等，包括**各类材料、在产品、半成品、产成品、商品以及包装物、低值易耗品、委托代销商品**等。

啥是
存货？





By Sifly



By Sifly



By Sifly



【思考】 以下各项是否属于存货？

- 房地产开发企业购入的用于建造商品房的土地及建造的商品房？
- 工程物资？（例如：为了建造房屋所买的水泥/砖）
- 已做销售处理但购买方尚未提货的存货？

二、成本怎么算？

存货成本包括**采购成本**、**加工成本**和**其他成本**。

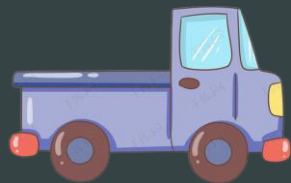
1、采购成本



【“采购”图示】详解



350元



50元



装卸费50元



入库前挑选
整理发生的
费用50元



存货成本

发票上的金额，
(不含可以抵
扣的进项税额)

$$\text{存货外购成本} = \text{1价} + \text{4税} + \text{6费}$$

1.进口关税、2.消费税、
3.资源税、4.不能抵扣的
增值税进项税额

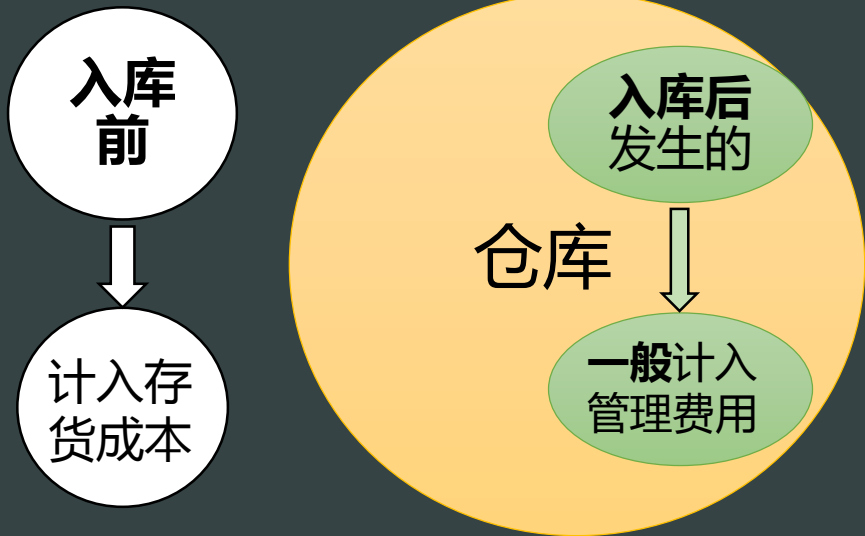
$$\text{存货外购成本} = \text{1价} + \text{4税} + \text{6费}$$

运费、装卸费、保险费、挑选整理费、仓储费、运输途中的合理损耗。

$$\text{存货外购成本} = \text{1价} + \text{4税} + \text{6费}$$

验收入库前的合理支出

“仓储费用”的处理：



【注意】为达到下一生产阶段所必须的仓储费，计入
存货成本。

“合理损耗”的处理：

那么问题来了：
鸡蛋总成本为多少？
数量是多少？

挑选发现：



运输途中合理损耗：1枚



我要计入
成本吗？

【例·多选题-2】 下列各项中，企业应计入外购存货采购成本的有（ ）。（真题）

- A. 入库前的挑选整理费
- B. 材料购买价款（不含增值税）
- C. 入库后的仓储费
- D. 采购过程中发生的仓储费

【答案】 ABD

【解析】 存货的采购成本，包括购买价款、相关税费、运输费、装卸费、保险费以及其他可归属于存货采购成本的费用。

【例-单选题-2】某企业为增值税一般纳税人，2019年9月购入一批原材料，增值税专用发票上注明的价款为50万元。增值税税额为6.5万元。款项已经支付。另以银行存款支付装卸费0.3万元（不考虑增值税）。入库时发生挑选整理费0.2万元。运输途中发生合理损耗0.1万元。不考虑其他因素。该批原材料的入账成本为（ ）万元。

A.50.5

B.57

C.50.6

D.50.4

【答案】 A

【解析】所以本题中原材料的入账成本
 $=50+0.3+0.2=50.5$ （万元）。

2. 加工成本

直接材料：企业直接用于产品生产、构成产品实体的原材料。

直接人工：企业在生产产品过程中发生的直接从事产品生产和劳务提供人员的职工薪酬。

制造费用：企业为生产产品而发生的各项**间接费用**。



3. 其他成本

除采购成本、加工成本以外的，使存货达到目前场所和状态所发生的的其他支出。

★企业设计产品发生的**设计费用**通常计入当期损益，但是为**特定客户**设计产品所发生的、可直接确定设计费用应计入存货的成本。



三、发出存货的计价方法

发出存货
计价方法

个别计价法

先进先出法

月末一次加权平均法

移动加权平均法

一、个别计价法

原理	分别按其购入或生产时所确定的单位成本计算各批发出存货和期末存货的成本
优点	成本计算准确
缺点	工作量大
适用范围	珠宝、名画等贵重物品（典当行里面的物品）



二、先进先出法

原理	先入库的存货先发出
优点	随时结转存货发出成本
缺点	如果存货收发业务较多、且存货单价不稳定时，其工作量较大
适用范围	物价较稳定、存货收发业务频率不高的存货

【案例小剧场】



月初： 5个 12元/个

2月2日入库： 6个 11元/个

2月3日入库： 5个 11.5元/个

问：2月4日出售8个，成本是多少？

其中月初5个，成本=5×12=60元

2月2日购入3个，成本=3×11=33元

2月3日购入5个，成本=5×11.5=57.5元

2月4日发出合计=月初5个+2月2日购入3个

=60+33=93（元）

【龙龙妙招——提示】

在物价持续上升时，期末存货成本接近于市价，而发出成本偏低，会高估企业当期利润和库存存货价值；反之，会低估企业存货价值和当期利润。（升高降低）

三、月末一次加权平均法

原理	月末的时候求一次加权平均单位成本，计算发出存货的成本和月末结存存货的成本（只算一次单价！）
优点	简化了成本计算工作
缺点	不能随时结转发出存货的成本
适用范围	各期存货成本变动不大等情况

【月末一次加权平均法下的计算公式】

存货**单位成本** = [月初结存存货的实际成本 + \sum (本月各批进货的实际单位成本 \times 本月各批进货的数量)] \div (月初结存存货数量 + 本月各批进货数量之和) = **总成本 \div 总数量**

本月发出存货成本 = 本月发出存货数量 \times 存货单位成本

本月月末结存存货成本 = 月末结存存货数量 \times 存货单位成本

或：

本月月末结存存货成本 = 月初结存存货成本 + 本月购入存货成本 - 本月发出存货成本

【案例小剧场】



月初:	5个	12元/个	合计60元
2.5入库:	6个	11元/个	合计66元
2.15入库:	5个	11.5元/个	合计57.5元
2.20出售:	8个		
2.25入库:	4个	10元/个	合计40元

月末计算: 2.20出售8个, 成本是多少?

$$\begin{aligned}\text{单位成本} &= \text{总成本} / \text{数量} = (60 + 66 + 57.5 + 40) / (5 + 6 + 5 + 4) \\ &= 223.5 / 20 = 11.175 \text{ (元)}\end{aligned}$$

$$\text{出售8个成本} = 11.175 \times 8 = 89.4 \text{ (元)}$$

【例·单选题-2】某企业采用月末一次加权平均法计算发出材料成本。2020年3月1日结存甲材料 200件，单位成本40元；3月15日购入甲材料 400件，单位成本35元；3月20日购入甲材料 400件，单位成本38元； 当月共发出甲材料 500件。3月发出甲材料的成本为（ ）元。

A.18 500

B.18 600

C.19 000

D.20 000

【答案】 B

【解析】 月末一次加权平均单价 = $(200 \times 40 + 400 \times 35 + 400 \times 38) / (200 + 400 + 400) = 37.2$ (元 / 件) ;
3月发出甲材料的成本 = $37.2 \times 500 = 18\,600$ (元)。



谢谢大家观看

