

第三节 货币均衡

考点 1: 货币均衡的含义

货币均衡: 货币供给与货币需求基本相适应的货币流通状态。

货币均衡是一个**动态**的过程,是在一定利率水平下的货币供给与货币需求之间相互作用所形成的的一种状态。

货币均衡的实现具有**相对性**,并不要求货币供应量与货币需求量完全相等。

货币均衡的判断标志是**商品市场上的物价稳定和金融市场上的利率稳定**。

考点 2: 货币均衡的基本原理

(一) IS 曲线

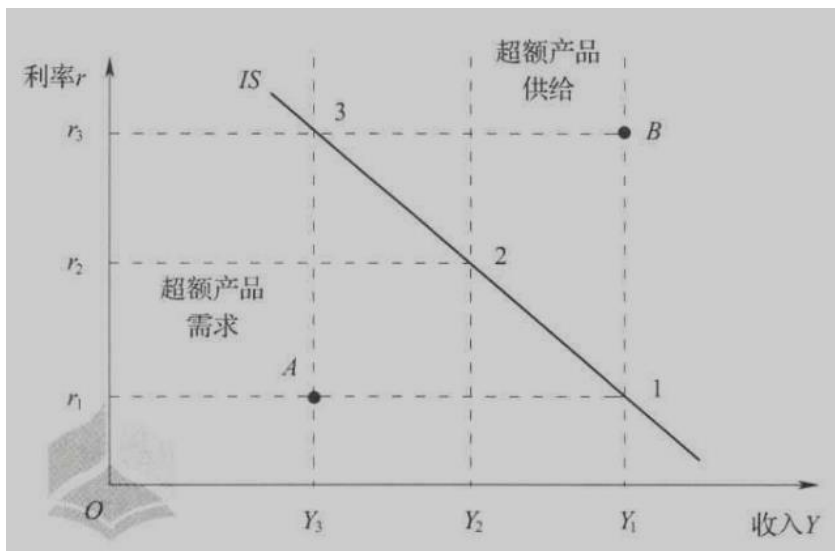
IS 曲线上的点表示**商品市场达到均衡的状态**。

产品市场的均衡即产品市场上总供给与总需求相等,在两部门经济中总需求与总供给相等表示:

$$C+I=C+S$$

C 为消费, I 为投资, S 为储蓄,要求资本的供求相等,即 $S=I$ 。储蓄构成资本的供给,投资构成资本的需求。

由于储蓄是收入 (Y) 的增函数,投资是利率 (i) 的减函数,所以 **IS 曲线表示在不同的利率与收入水平组合下,经济均衡 ($S=I$) 点的轨迹**。



对于给定的利率, IS 曲线表明为使产品市场达到均衡所必须的总收入。

如果经济活动位于 IS 曲线右边的区域,说明存在超额的商品供给。在 B 点,收入 Y_1 大于 IS 曲线上的均衡收入 Y_3 。超额的产品供应会导致收入下降到 IS 曲线上。

如果经济活动处于 IS 曲线左边的区域,则说明存在超额的产品需求。在 A 点,收入 Y_3 低于 IS 曲线上的均衡收入 Y_1 。超额的产品需求导致收入回升至 IS 曲线上。

收入有向满足经济均衡条件的 IS 曲线上各点靠近的趋势。

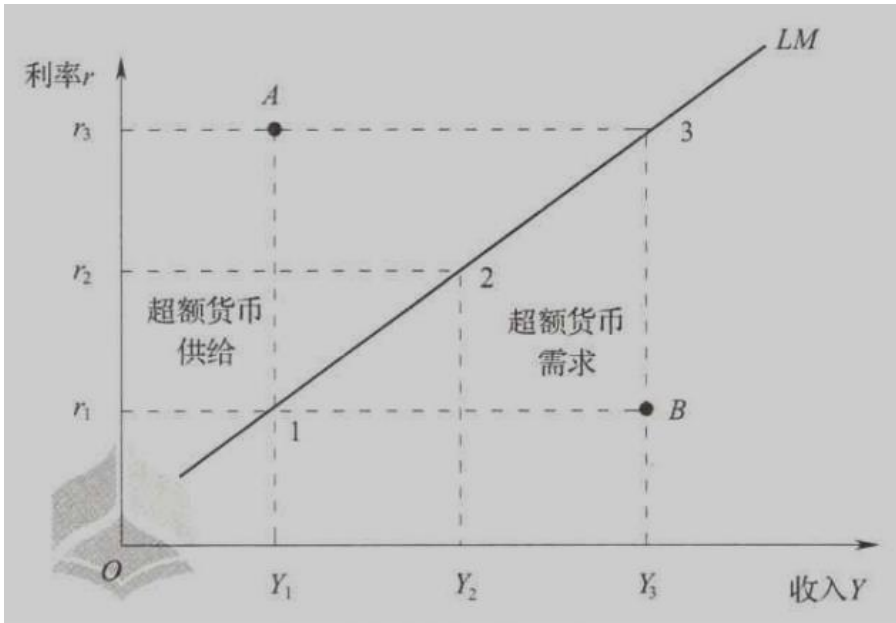
(二) LM 曲线与货币均衡

LM 曲线实际上是从货币的投机需求与利率的关系、货币的交易需求与收入的关系以及货币需求与供给相等的关系中推导出来的。

LM 曲线上的任意一点都代表一定利率与收入的组合,在这样的组合下,货币需求量(L)等于货币供应量(M),故 LM 曲线上的点表示货币市场达到均衡的状态。

货币均衡(货币市场的均衡)要求货币市场上货币的需求与供给相等,即 $L=M$ 。

根据凯恩斯的流动性偏好理论,货币需求 L 取决于总产出 (Y) 和利率 (i),且货币需求与总产出正相关,与利率负相关。所以 LM 曲线表示在不同的利率与收入水平组合下,货币均衡 ($L=M$) 点的轨迹。



对于给定的收入，LM 曲线表明为使货币市场达到均衡所必需的利率。

如果经济活动处于 LM 曲线的左边区域，表示存在过度的货币供应。

A 点，总产出为 Y_1 ，利率水平为 i_3 。由于利率超过均衡水平 (i_1)，所以人们持有的货币超过意愿持有量。为减少超额货币余额，他们将购买债券，使债券价格上升，债券利率下降。

如果经济活动位于 LM 曲线的右边区域，说明存在超额货币需求。

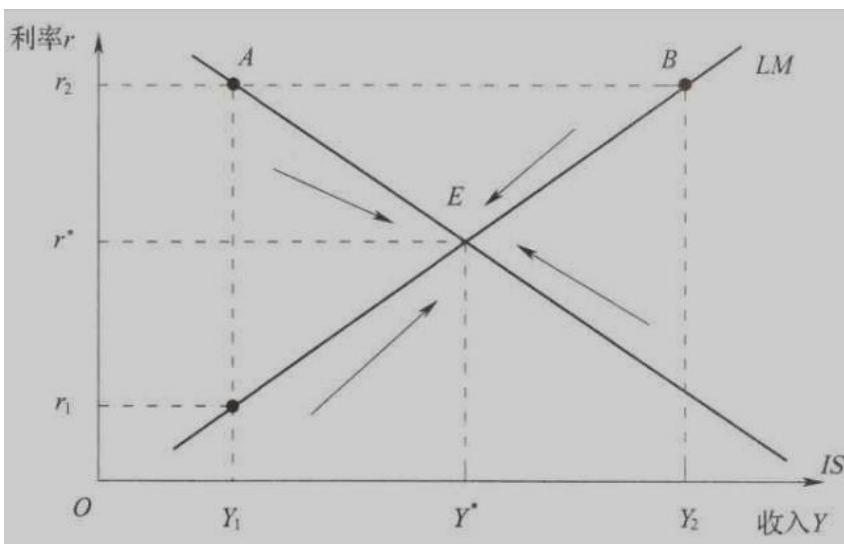
在 B 点，利率 i_1 低于均衡水平，人们的货币持有额低于意愿持有额。因此，他们将出售债券增持货币，从而降低了债券价格，提高了债券利率。

【结论】 利率有向满足货币均衡条件的 LM 曲线上各点靠近的趋势。

【总结】 IS 曲线表示产品市场均衡；LM 曲线表示货币市场均衡。由于两大市场是同时存在的，并且都受利率水平和收入水平的影响，因此，把两条曲线放在同一直角坐标系内，两条曲线的交点 E 必然同时满足两个条件：

$$I=S$$

$$L=M$$



在 E 点上，总产出等于总需求（IS），货币需求量等于货币供应量（LM）。在其他任何点上，两个均衡条件至少有一个不满足，从而市场力量必然促使经济活动向**共同均衡点 E** 靠近。

（三）BP 曲线与国际收支平衡

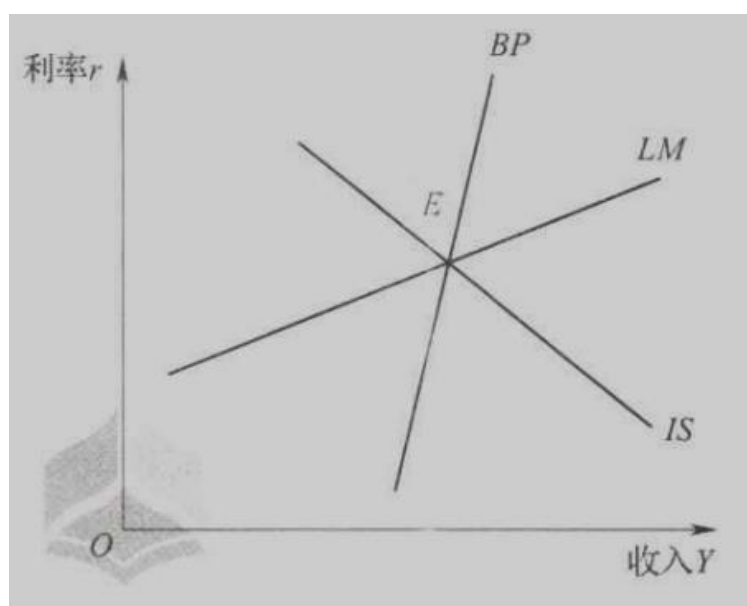
IS-LM 曲线基本上是对**封闭式经济体系**的阐述，没有涉及对外贸易和资本流动。

在开放经济条件下，如果加入**国际收支（BP 曲线）**的内容，就发展成了 **IS-LM-BP 模型**，即**蒙代尔—弗莱明模型**。这也是分析开放经济条件下国内外经济均衡的一个重要的经济模型。

BP 曲线：国际收支平衡时利率和产出（收入）组合的轨迹，即 BP 曲线上的任意一点所代表的利率和产出（收入）的组合都可以使当期国际收支均衡。

BP 指国际收支差额，即净出口与资本净流出的差额。BP 曲线的斜率应处于零与无穷大之间。
凡能影响汇率的因素（如利率、实际国民收入、价格水平等）都会使 BP 曲线移动。

IS—LM 和 BP 曲线相交于 E 点，表明在 E 点，国内商品市场、货币市场和外汇市场同时处于均衡。



蒙代尔—弗莱明分析了商品市场、货币市场和外汇市场变动的关系后认为：

在固定汇率和资本完全流动条件下，由于利率和汇率保持相对稳定，货币政策的传递机制，即通过利率变动影响投资，进而影响产出水平的机制，其功能自然会遭到比较严重的削弱，从而货币政策无效；利率稳定即可以基本消除财政政策引起的挤出效应，从而实现财政政策的最佳效果。因此，**当一国面临的外部冲击，主要是国际金融和货币因素的冲击时，则固定汇率制应该是较为理想的汇率制度。**

在固定汇率制下，国际资本套利活动可以自发化解货币因素的外部冲击，并且使财政政策纠正经济失衡的效果达到最优。

蒙代尔—弗莱明模型的基本结论：货币政策与财政政策影响总收入的效力取决于汇率制度。

货币政策在固定汇率下对刺激经济毫无效果，在浮动汇率下则效果显著；

财政政策在固定汇率下对刺激经济效果显著，在浮动汇率下则效果甚微或毫无效果。

【单选-1】在货币均衡分析中，用来描述在货币市场均衡状态下，收入和利率之间相互关系的曲线是（ ）。

- A.BP 曲线
- B.J 曲线
- C.IS 曲线
- D.LM 曲线

答案：D

解析：LM 曲线上的点，表示货币的需求量（L）等于货币供应量（M），因此，LM 曲线上的点表示货币市场达到均衡的状态。

【单选-2】分析市场供求关系时，如果经济活动处于 LM 曲线的右侧区域，说明市场存在（ ）。

- A.超额货币需求
- B.超额产品供给
- C.超额产品需求
- D.超额货币供给

答案：A

解析：如果经济活动处于 LM 曲线的左边区域，表示货币供给大于货币需求，存在过度的货币供应。反之，如果经济活动位于 LM 曲线的右边区域，说明存在超额货币需求。

【单选-3】某国的 LM 曲线为 $Y=500+2000i$ ，如果某一时期总产出（Y）为 600，利率水平（i）为 10%，表明该时期存在（ ）。

- A.超额商品供给
- B.超额商品需求
- C.超额货币供给
- D.超额货币需求

答案：C

解析：本题考查 LM 曲线与货币均衡。LM 曲线给出使货币市场达到均衡所必须的利率水平。根据 $Y=500+2000i$ ，当 $Y=600$ 时，均衡利率为 5%，而当前利率为 10%，高于均衡利率 5%，所以人们持有的货币超过意愿持有量，说明此时处于超额货币供给的状态。

【单选-4】根据蒙代尔—弗莱明模型，在浮动汇率下，调节总需求时，采用（ ）容易取得显著效果。

- A.财政政策
- B.货币政策
- C.外汇管制政策
- D.财政政策和货币政策

答案：B

解析：本题考查 BP 曲线与国际收支平衡的含义。蒙代尔—弗莱明模型的基本结论是：货币政策与财政政策影响总收入的效力取决于汇率制度。货币政策在固定汇率下对刺激经济毫无效果，在浮动汇率下则效果显著；财政政策在固定汇率下对刺激经济效果显著，在浮动汇率下则效果甚微或毫无效果。