

第三节 失业和经济增长及价格总水平的相互关系

考点1 奥肯定律★★★★

考点2 就业弹性系数★★

考点3 菲利普斯曲线★★★★★

考点1 奥肯定律



相对于潜在的GDP，实际GDP每下降2个百分点，失业率就会上升1个百分点。或者说，相对于自然失业率，失业率每提高1个百分点，GDP就会下降2个百分点。

（美国）政策含义：在经济增长和失业之间存在一定的负相关关系，政府应当把促进经济增长作为降低失业率的主要途径。

$$\text{公式：} (y - y^*) / y^* = -2 \times (u - u^*)$$

【习题演练】

【单选题】（2018）一个国家或地区一定时期内的就业增长率与经济增长率之间的比值称为（ ）。

- A.就业弹性
- B.就业系数
- C.就业增速
- D.就业比率

【答案】 A

【解析】 本题考查就业弹性系数。就业弹性是一个国家或一个地区一定时期内的劳动就业增长率与经济增长率的比值，即经济增长每变化一个百分点所对应的就业数量变化的百分比。

考点2 就业弹性系数

就业弹性系数
就业增长率与经济增长率的比值
第三产业或服务业在国民经济中所占比重较大，就业弹性系数相对较高。

【习题演练】

【单选题】 一个国家或地区一定时期内的就业增长率与经济增长率之间的比值称为（ ）。

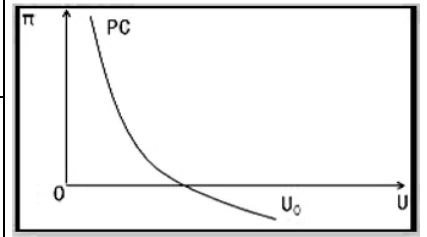
- A.就业弹性
- B.就业系数
- C.就业增速
- D.就业比率

【答案】 A

【解析】 就业弹性系数是就业增长率与经济增长率的比值。

考点3 菲利普斯曲线

简单菲利普斯曲线	通货膨胀率和失业率之间的相互关系 ----负相关关系
背景	20世纪50年代,最初反映失业率和货币工资率之间的变化关系,失业率低,工资增长率高。 美国经济学家萨缪尔森和索洛在20世纪60年代把它改进成一种表示通货膨胀和失业率时间相互关系。称为简单的菲利普斯曲线。
弗里德曼	认为某一个水平的失业率,可以对应多个水平的通货膨胀率。通货膨胀和失业的替代关系在短期内可能,长期是不存在的。长期菲利普斯曲线是垂直于横轴的直线。



【习题演练】

【单选题】作为宏观经济分析的重要工具,简单的菲利普斯曲线是一条描述通货膨胀率与()之间相互关系的曲线。

- A.价格上涨率
- B.失业率
- C.人口增长率
- D.税收负担水平

【答案】B

【解析】本题考查菲利普斯曲线。简单的菲利普斯曲线是一条描述通货膨胀与失业或经济增长之间相互关系的曲线。

第四节 宏观经济治理的内涵与特征

- 考点1 宏观经济治理的内涵★★
- 考点2 宏观经济治理的作用★★
- 考点3 健全宏观经济治理体系的具体措施★★★★★

考点1 宏观经济治理的内涵

宏观经济治理的内涵

“健全以国家发展规划为战略导向,以财政政策和货币政策为主要手段,就业、产业、投资、消费、环保、区域等政策紧密配合,目标优化、分工合理、高效协同的宏观经济治理体系。”

党的二十大报告指出,健全宏观经济治理体系,发挥国家发展规划的战略导向作用,加强财政政策和货币政策协调配合,着力扩大内需,增强消费对经济发展的基础性作用和投资对优化供给结构的关键作用。明确了国家发展规划和财政政策、货币政策等主要宏观经济政策手段的关系。

宏观经济治理的内涵明确了国家发展规划和财政政策、货币政策等主要宏观经济政策手段的关系。

考点2 宏观经济治理的作用

宏观经济治理的作用

- ①突出了财政政策和货币政策的作用。
- ②明确了就业政策、产业政策、投资政策、消费政策、环保政策以及区域政策等在宏观经济治理体系中的地位和作用。
- ③强调了国家发展规划对公共预算等政策的宏观引导、统筹协调功能。

考点3 健全宏观经济治理体系的具体措施

健全宏观经济治理体系的具体措施

- ①要充分发挥国家发展规划的战略导向作用。
- ②要进一步完善财政政策和货币政策。
- ③必须健全就业、产业、投资、消费、环保、区域等政策紧密配合的机制。

本章小结

第九章 小结	
价格总水平	度量
	决定价格总水平变动的因素
	价格总水平变动的经济效应
就业失业	就业和失业的含义 我国就业和失业的含义和统计口径 就业和失业水平的统计 失业的类型 我国就业和失业问题的特点
就业和经济增长及价格总水平的关系	奥肯定律;就业弹性;菲利普斯曲线
健全宏观经济治理体系的具体措施	宏观经济治理的内涵 宏观经济治理的作用健全宏观经济治理体系的具体措施