

中级会计职称

中级会计实务

精讲班

第三章 固定资产

人生最好的贵人，是努力向上的自己。

本章考情分析

本章属于**比较重要**章节。内容主要为固定资产的确认、计量和记录，考试题型主要为单选题、多选题、判断题和计算分析题，分值8分左右。

近三年考点分布

考点	年份及题型
固定资产折旧额的计算	2021 年单选题
固定资产的会计处理	2021 年计算分析题
固定资产的确认条件	2020 年判断题
固定资产入账价值	2020 年单选题、2019 年多选题
固定资产使用寿命、预计净残值和折旧方法的复核	2020 年多选题
固定资产后续支出的会计处理	2020 年多选题
自行建造固定资产折旧额的会计处理	2019 年判断题
固定资产处置	2019 年判断题

2023 年本章教材变化

- 1.增加“自行建造固定资产，试运行销售确认收入”相关表述；
- 2.修改费用化后续支出相关表述；
- 3.修改“固定资产处置的会计处理”相关表述。

本章目录

- 一、固定资产的确认和初始计量
- 二、固定资产的后续计量
- 三、固定资产的处置

一、固定资产的确认和初始计量

(一) 定义和确认条件

1. 定义

同时满足下列特征的**有形资产**

- (1) 为生产商品、提供劳务、出租或经营管理而持有的；【持有目的】
- (2) 使用寿命超过一个会计年度。

【提示】

“出租”，仅指出租的机器设备等，**不包括**以经营租赁方式出租的**建筑物和土地**，后者属于企业的**投资性房地产**，不属于固定资产。

2. 确认条件

固定资产符合定义的前提下，同时满足下列条件的，才能予以确认：

- (1) 与该固定资产有关的经济利益很可能流入企业；
- (2) 该固定资产的成本能够可靠地计量。

【提示】下列各项也应确认为固定资产

(1) 对于企业的**环保设备**和**安全设备**等资产，虽然不能直接为企业带来经济利益，却有助于企业从相关资产获得经济利益，也应当确认为固定资产。

例题 1

【判断题】（2017 年）企业为符合国家有关环保规定购置的大型环保设备，因其不能为企业带来直接的经济利益，因此不确认为固定资产。（ ）

【答案】×

【解析】带来经济利益包括减少经济利益流出。

（二）固定资产的初始计量

固定资产的初始计量是指确定固定资产的**取得成本**。

取得成本包括企业为购建某项固定资产**达到预定可使用状态前**所发生的一切**合理、必要**的支出。

取得方式不同，成本的构成也不尽相同。



1. 外购固定资产

包括**购买价款**、**相关税费**、**使固定资产达到预定可使用状态前**可归属于该资产的运输费、装卸费、安装费和专业人员服务费等。但不包括员工培训费。

外购成本=价税费

【提示】购买固定资产可能涉及的**价内税**：关税、消费税、契税、耕地占用税、车辆购置税等，**计入成本**。

增值税：购买价款、运费等取得的按规定**可抵扣**的增值税进项税额均**不计入成本**。

(1) 外购固定资产核算时，需要区分**是否需要安装**。

不需安装：购入时即达到预定可使用状态。按照计入成本金额计入**“固定资产”**。

2. 外购不需要安装的固定资产

借：**固定资产【价税费】**

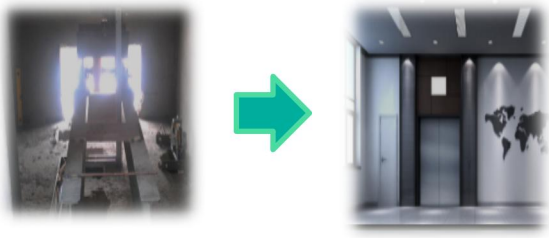
 应交税费——应交增值税（进项税额）

贷：银行存款等



外购需要安装的固定资产

先通过“在建工程”科目归集其成本，待安装完毕达到预定可使用状态时，再由“在建工程”科目转入“固定资产”科目。



安装固定资产会计处理

① 安装过程

借：在建工程

 应交税费——应交增值税（进项税额）

 贷：银行存款/应付职工薪酬等

 原材料/库存商品【实际成本】

【提示】领用的原材料、库存商品按照实际成本计入固定资产成本。

② 达到预定可使用状态时

借：固定资产

 贷：在建工程

例题 2

【单选题】（2020年）甲公司系增值税一般纳税人。2×20年1月10日购入一台需安装的生产设备，取得的增值税专用发票上注明的价款为200万元、增值税税额为26万元；支付设备安装费取得的增值税专用发票上注明的安费为2万元、增值税税额为0.18万元。2×20年1月20日，该设备安装完毕并达到预定可使用状态。不考虑其他因素，该设备达到预定可使用状态时的入账价值为（ ）万元。

- A.200 B.226
C.202 D.228.18

【答案】C

【解析】该设备达到预定可使用状态时的入账价值=200+2=202（万元）。

例题 3

【单选题】（2018年）甲公司系增值税一般纳税人。2018年1月15日购买一台生产设备并立即投入使用。取得增值税专用发票上注明价款500万元，增值税税额为65万元。当日甲公司预付了该设备一年的维护费。取得的增值税专用发票上注明价款10万元，增值税额1.3万元。不考虑其他因素，该项设备的入账价值为（ ）万元。

- A.565 B.596
C.500 D.510

【答案】C

【解析】预付一年的维护费不属于能用之前发生的必要支出，不能计入固定资产的成本，应当作为预付款项，实际发生时计入管理费用。计入固定资产成本只有购买价款。

例题 4

【单选题】（2016年）甲公司系增值税一般纳税人，购入一套需安装的生产设备，取得的增值税专用发票上注明的价款为300万元，增值税税额为39万元，自行安装耗用材料20万元，发生安装人工费5万元。不考虑其他因素，该生产设备安装完毕达到预定可使用状态转入固定资产的入账价值为（ ）万元。

- A.320 B.325

C.339

D.364

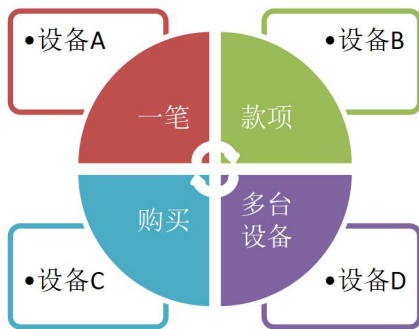
【答案】B

【解析】达到预定可使用状态前的必要合理支出计入固定资产成本=300+20+5=325（万元）

（2）以一笔款项购入多项没有单独标价的固定资产

各项资产单独确认为固定资产，并按各项固定资产公允价值的比例对总成本进行分配，分别确定各项固定资产的成本。

$$\text{设备A成本} = \text{总成本} \times \frac{\text{设备A公允价值}}{\text{设备A公允价值} + \text{设备B公允价值}}$$



例题 5

【判断题】（2020 年）固定资产的各组成部分具有不同使用寿命且能够单独可靠计量的，企业应当将各组成部分确认为单项固定资产。（ ）

【答案】√