

中级经济师

经济基础知识

教材精讲班

第三节 劳动力供给曲线和均衡工资的决定

考点1 劳动和闲暇

考点2 劳动力供给原则 ★★★

考点3 劳动力供给曲线 ★★★★★

考点1 劳动和闲暇

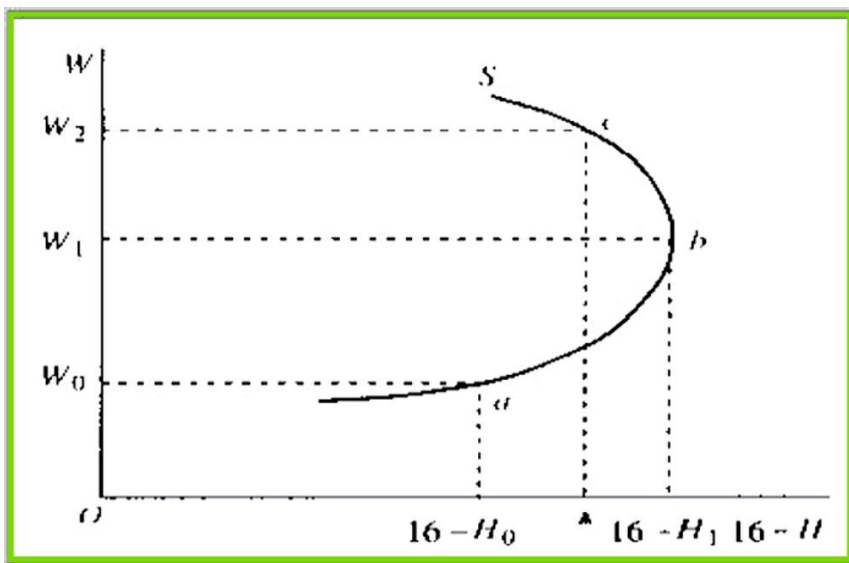
劳动的边际效用	劳动的效用体现在劳动可以给消费者带来收入，而收入有效用。 $= (\Delta U / \Delta Y) \times (\Delta Y / \Delta L)$ $= \Delta U / \Delta L$
闲暇的边际效用	$= \Delta U / \Delta$

考点2 劳动力供给原则

劳动力供给的原则：（高频考题）

劳动的边际效用=闲暇的边际效用 $\Delta U / \Delta L = \Delta U / \Delta$

考点3 劳动力供给曲线



劳动力曲线解释

工资增加的替代效应	由于工资上升，收入增加，消费者用劳动替代闲暇，劳动供给增加。
工资增加的收入效应	由于工资增加，收入增加，消费者相对更加富有而追求闲暇，从而减少劳动供给。
工资低收入少时： 替代效应大于收入效应，劳动供给增加，向上倾斜。	
收入高，富有时： 替代效应小于收入效应，劳动供给减少，向后弯曲。	

【多选题】（2018）下列因素中，决定劳动供给曲线具有后弯形状的有（ ）。

- A. 劳动和闲暇的互补效应
- B. 工资和利率的互补效应
- C. 工资增加的替代效应
- D. 工资和租金的互补效应
- E. 工资增加的收入效应

网校答案：CE

网校解析：本题考查劳动供给曲线。劳动供给曲线后弯的原因是工资增加的替代效应和收入效应。

劳动力供给曲线	向后弯曲
土地供给曲线	垂直
资本供给曲线	短期垂直，长期向后弯曲

【多选题】

关于生产要素的供给曲线的说法，正确的有（ ）。

- A. 劳动的供给曲线向右上方倾斜
- B. 劳动的供给曲线向后弯曲
- C. 土地的供给曲线向后弯曲
- D. 资本的供给曲线从长期和短期看都是后弯曲线
- E. 土地的供给曲线看来是一条垂直线

网校答案：BE

【单选题】关于消费者的劳动供给曲线，说法正确的是（ ）。

- A. 劳动供给曲线凸向原点
- B. 劳动供给曲线是一条后弯曲线
- C. 劳动供给曲线向右上方倾斜
- D. 劳动供给曲线是一条垂直线

网校答案：B

第五章 生产要素市场理论

生产者使用生产要素的原则

完全竞争生产者 对生产要素的需求

形状：平行：要素供给曲线，平均要素成本，边际要素成本

形状：右下方倾斜：要素需求曲线，边际收益产品，边际产品价值

劳动力供给曲线和均衡工资的决定